

L'ÉCHO[📶] D'EN HAUT

JOURNAL COMMUNAUTAIRE

Saint-Adalbert / Sainte-Félicité / Saint-Marcel / Saint-Omer / Saint-Pamphile / Sainte-Perpétue / Tourville

www.echodenhaut.org

Vol. 40 N° 11 | Avril 2024 | 3 100 copies | MENSUEL GRATUIT

Gens de chez nous! On se retrouve!

Ce mois-ci, nous vous présentons le parcours de **Guyline Bourgault** Pages 3 à 4



Photo profil Facebook.

Johannie et Nelson, de nouveaux entrepreneurs

SOLUTION
PORTE ET FENÊTRE

Page 6



Une grange détruite par le feu à Saint-Pamphile



Valérie Miville, infirmière praticienne spécialisée, nous livre un message. Page 21



L'ÉCHO[📶] D'EN HAUT

JOURNAL COMMUNAUTAIRE

remercie les élus municipaux

Page 36

GROUPE SYNERGIES
services financiers
CABINET DE SERVICES FINANCIERS



YOLAND BELANGER

SFL PLACEMENTS*

Conseiller en sécurité financière
Conseiller en assurance et rentes collectives
Représentante en épargne collective*

202-7777, boul. Guillaume-Couture
Lévis (Québec) G6V 6Z1

Bur: 418 837 2421

Bur: 418 356 5364

Sans frais: 1 866 356 5364

Rés: 418 356 5455

418 356 6087

418 356 2008

@yoland.belanger@sfl.qc.ca | www.sfl.qc.ca

203-35, rue Principale
St-Pamphile (Québec) G0R 3X0

Bur: 418 356 5364

Rés: 418 356 5455

Sans frais: 1 866 356 5364

418 356 6087

418 356 2008



réno+maître
APCHQ

CONSTRUCTION RÉNOVATION
Martin Pelletier

LICENCE RBQ: 8335-2476-49 **SAINTE-PERPÉTUE**

8, rue Chouinard, Sainte-Perpétue (Québec) G0R 3Z0
Tél. bur. : 418 359-3098
Cell. : 418 356-6940 • Téléc. : 418 359-3898

Éclat PRINTANIER

Votre intérieur se réinvente

SPRING Blooms

Your interior - Reinvented!



418.359.2424 - 1.866.541.2424

378, rue Principale
Sainte-Perpétue, Qc
G0R 3Z0

MAGASINEZ EN LIGNE DANS LE
CONFORT DE VOTRE FOYER
GRÂCE À NOTRE SITE
gagnonmeubles.com



SERVICE DE LIVRAISON
SUR RENDEZ-VOUS

Nos livreurs vous contactent le jour de
la livraison pour fixer un moment de la
journée où la livraison sera effectuée.

Financement jusqu'à 60 mois

Faites une demande de
financement dès maintenant

1 web.fairstone.ca/fr

2 ou textez à 51767

Financement
disponible**

Financing
available**



Ensemble 7 morceaux
1299\$
7 Piece Set

1 Sofa	1 Sofa
2 Lampes	2 Lampes
3 Tables de salon	3 Accent Tables
1 Tapis	1 Rug

* Des conditions s'appliquent. Détails & règlements en magasin.
Some conditions apply. Details and rules in store.
** Sur approbation de crédit. Tous les détails en magasin.
On approved credit. See store associate for details.

Prix en vigueur jusqu'au 30 avril 2024 - Prices in effect until April 30, 2024

Whirlpool

MAINTENANCE

KITCHEN
SUITE
SAVINGS EVENT

MARCH 28 - MAY 1, 2024

Buy any 2 qualifying
kitchen appliances,
SAVE \$150

Buy any 3+ qualifying
kitchen appliances,
SAVE \$300

See sales associate for details and list of
qualifying models.



Lave-vaisselle à cuve en
acier inoxydable avec
filtration à puissance
double
Stainless Steel Tub Dishwasher
with Dual Power Filtration
WHD4495SZ

749\$



Cuisinière électrique
avec friture à l'air et
panier
Electric Range with Air Fryer
and Basket
YMERT00LZ

1149\$



Réfrigérateur à portes
françaises avec
balconnets StrongBox™,
19,6 pi³
19,6 cu. ft. French Door
Refrigerator with StrongBox™
Door Bins
WFB2055FRZ

1729\$

ÉCONOMISEZ 150 \$*
à l'achat de 2 électroménagers
de cuisine admissibles*

ÉCONOMISEZ 300 \$*
à l'achat de 3+ électroménagers
de cuisine admissibles*

Consultez un associé aux ventes pour obtenir plus de détails et
la liste des modèles admissibles.

**VENEZ À BOUT DES POILS
D'ANIMAUX COMME UN
PRO**



**CONQUER
PET HAIR
LIKE A PRO**



Laveuse à
chargement vertical
animal Pet Pro, 5,4 pi³
5,4 cu. ft. Pet Pro Top Load
Washer
MWW6500MBK

1049\$

Sécheuse électrique
animal Pet Pro 7 pi³
7 cu. ft. Pet Pro Dryer
YMED6500MBK

949\$

Gens de chez nous! On se retrouve!

N.D.L.D. : Gens de chez nous ! L'Écho d'en Haut publiera à chaque mois un article traitant de gens natifs de la région qui se révèlent, se réalisent, qui performant ailleurs au Québec, au Canada et même dans le monde.

Ce mois-ci, on découvre le parcours de Mme Guylaine Bourgault, native de Saint-Pamphile

Bureaucrate et globe-trotteuse

**PROPOS RECUEILLIS PAR
MARIE-ÈVE FRANCOEUR**

Ce mois-ci je vous raconte le parcours de Guylaine Bourgault qui, au moment de l'entrevue, se préparait à partir en voyage, d'une durée d'un mois, en Turquie.

Native de Saint-Pamphile, Guylaine est la septième et dernière enfant de M. Léonce Bourgault et de Mme Florence Anctil. Deux de ses frères demeurent toujours à Saint-Pamphile; Alain et André.



Photo profil Facebook.

Études :

Guylaine termine son secondaire à l'école polyvalente de Saint Pamphile en 1983. Par la suite, elle s'inscrit au cégep de Lévis Lauzon en technique informatique. Lorsqu'elle termine sa technique elle étudie à l'université du Québec à Trois-Rivières pour y faire un baccalauréat en administration.

Famille et emploi :

Un an avant de terminer son bac, elle donne naissance à sa première fille, Alexandra, suivront ensuite Anthony et Mélodie. Afin d'être plus présente avec ses enfants, elle opère une garderie durant leur petite enfance. Lorsqu'ils entrent tous à l'école, elle commence à travailler pour la Ville de Lévis en tant qu'adjointe administrative à la direction générale et au cabinet du Maire Garon, à l'époque.

De 2005 à 2016, Guylaine est chargée de projets corporatifs aux infrastructures (souvent dans les opérations des cols bleus), depuis 2016 elle est conseillère en innovation et performance. D'un tempérament calme, elle doit aimer la stabilité pour être depuis 25 ans avec le même em-

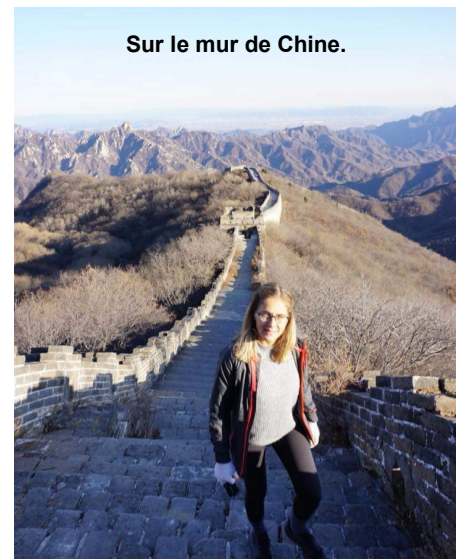
ployeur, mais elle ajoute que d'ici 30 mois, elle sera à la retraite.

La globe-trotteuse

Guylaine a toujours aimé voyager. Elle a aussi transmis le goût du voyage à ses enfants qui sont de nature sportif, curieux et ambitieux.

Bientôt elle aura fait le tour du monde et son projet à la retraite, est de partir vivre sur un autre conti-

(Suite page 4)



Sur le mur de Chine.

418 359-2181

Les Huiles

LORD 2003

146, Principale, Sainte-Perpétue

**Pour tous vos besoins en
CARBURANTS et LUBRIFIANTS,
n'hésitez pas à nous contacter.**

Nous vous répondrons avec plaisir !

**BON
TEMPS
DES
SUCRES !**

nent pendant un an. Voici une liste de ses voyages :

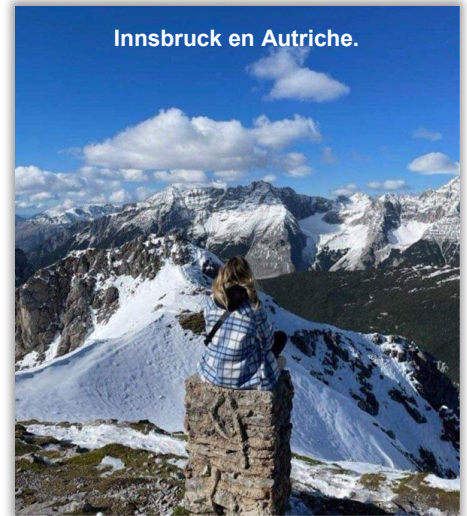
- Trois mois à Bordeaux, pendant cette période elle a visité le sud de la France.
- États-Unis en tout temps – Il lui reste cinq états à visiter
- Canada - d'un bout à l'autre trois fois
- Panama et Costa Rica - un mois
- Inde - cinq semaines
- Chine - sept semaines

- Malaisie et Singapour - quatre semaines
- Indonésie - un mois
- Maldives et Sri Lanka - six semaines



Rizière en terrasse à Sapa au Vietnam.

- Vietnam - un mois
- Tchèque /Autriche/Croatie -/ Slovaquie/ Hongrie - six semaines



Innsbruck en Autriche.

- Pérou - un mois
- Slovanie/Albanie/Pologne - cinq semaines



Avec sa famille d'accueil au Lac Titicaca au Pérou (le plus haut en altitude, 3 800 mètres)

- Au moment de lire ses lignes, elle est en Turquie pour cinq semaines mais avec une escale d'une semaine chez son fils en Slovaquie. Antony est joueur de hockey professionnel et nouveau papa depuis peu.

Alexandra demeure à Las Vegas et est aussi une nouvelle maman.

Mérodie n'a que 27 ans, elle est déjà partie trois fois, vivre dans un autre pays pendant un an.

Guylaine voyage toujours en «sac à dos», elle dort dans les auberges de jeunesse, elle y fait des excursions pour découvrir le pays visité, quelle merveilleuse façon d'y voir la vraie vie. Parfois, la barrière de la langue la fait travailler plus fort, mais elle s'est toujours très bien débrouillée.

Merci Guylaine et bon voyage ! 🇨🇦

Bienvenue à BOUTIQUE
La **PAGAILLE** INC.

Saint-Pamphile - 418 356-3732

Seul ou accompagné,
venez découvrir **les cafés de la brûlerie Faro** (située à Sherbrooke) !

Vous pouvez **déguster un bon latté sur place** et **l'agrémenter d'un bon muffin santé** ou encore **siroter une bonne tisane accompagnée d'une galette maison!**

Il me fera plaisir de vous servir votre café sur place ou pour emporter!



Horaire

Lundi	9 h à 17 h
Mardi	Fermé
Mercredi	9 h à 17 h
Jeudi	9 h à 20 h
Vendredi	9 h à 18 h
Samedi	9 h à 12 h 30
Dimanche	Fermé

Événement Printanier du 11 au 13 avril 2024

- CONCOURS/TIRAGES DANS TOUS LES DÉPARTEMENTS
- PRIX SPÉCIAL POUR LA RELÈVE
- PLUSIEURS REPRÉSENTANTS DONT LUC BRODEUR EXPERT EN CHAMPS NOURRICIER LE 13 AVRIL
- C'EST L'ÉVÈNEMENT PRINTANIER À NE PAS MANQUER

15 À 50% DE RABAIS!

SUR TOUT EN MAGASIN À PRIX RÉGULIER EXCLUANT LES ARMES ET MUNITIONS.

POINTES
CHASSE - PÊCHE - PLEIN AIR - VÊTEMENTS DE TRAVAIL

POINTES
CHASSE - PÊCHE - PLEIN AIR - VÊTEMENTS DE TRAVAIL

Boutique C.A.R.A.



VOUS INVITE À SON ÉVÈNEMENT
PRINTANIER LE 11-12-13 AVRIL!

- ♥ Rabais allant de 10 à 50%
- ♥ Location de la garderie + Mini parcours d'agilité
- ♥ Nouveautés
- ♥ Articles d'entraînement de chasse et plus encore!
- ♥ Ton pitou est le bienvenu! ♥



136 Av. de la Gare, La Pocatière
418-371-1060

Nelson Moreau et Johannie Lebel fondent une nouvelle entreprise

Solution porte et fenêtre Inc.

PAR YOLAND BÉLANGER

Nous entendons parfois dire que les jeunes délaissent la région pour la ville... Si l'on se donne la peine de regarder autour de nous, nous constatons qu'il y a plein de jeunes qui démarrent leur entreprise ou qui continuent d'opérer et de faire prospérer l'entreprise démarrée par leurs parents.



Johannie Lebel et Nelson Moreau, propriétaires de *Solution porte et fenêtre Inc.*
Crédit photo : Stacy Avoine.

Parmi ces jeunes de chez nous qui désirent eux-mêmes démarrer leur entreprise et répondre aux besoins de leurs concitoyens il y a Nelson Moreau et sa conjointe Johannie Lebel. Ils font partie de ces personnes qui avaient le désir

de fonder une entreprise dans le domaine de la vente de portes et fenêtres et qui ont à cœur le service aux clients.

Nelson travaille depuis plusieurs années comme menuisier-charpentier en construction. Ayant acquis avec les années l'expérience et la compétence pour bien conseiller les clients, il pourra les aider de la prise de mesures jusqu'au conseils pour l'installation des portes et des fenêtres. Quant à Johannie, elle s'occupera du côté administration.

Ils constataient la demande grandissante dans notre région et qu'il y avait place pour un nouveau fournisseur. Afin de démarrer sur une base solide et mener à bien leur projet, ils ont tous deux suivi le « Cours de lancement d'entreprise » donné par le Centre de Formation professionnel (CFP) l'Envolée de Montmagny. Ils ont aussi recherché un fournisseur en qui ils avaient confiance et qui aussi avait assez confiance en eux pour qu'ils deviennent les dépositaires officiels pour la région. Le fabricant choisi est : Les fenêtres Élite Inc. de Saint-Gilles. C'est une entreprise ayant des produits de très bonne réputation et toujours en progression et qui est en affaire depuis plus de 40 ans.

Pour avoir des conseils, prendre des mesures ou demander des soumissions, Nelson se fera un plaisir de vous répondre rapidement. N'hésitez pas à le contacter, l'entreprise est déjà en opération. Le fournisseur, Les Fenêtres Élite a une grande quantité de modèles disponibles tout en PVC ou hybride (aluminium et PVC). Pour ce qui est de l'installation, l'entreprise pourra vous référer à des entrepreneurs de la région.

Il y a plusieurs façons de rejoindre Nelson et Johannie voir ci-bas.

Bon succès à ces nouveaux entrepreneurs ! 🍷



SOLUTION
PORTE ET FENÊTRE

DÉPOSITAIRE **Elite**

Nelson Moreau
Johannie Lebel
Propriétaires

- Vente de portes et fenêtres et leurs quincailleries
- Vente de portes-patio
- Vente de portes de garage et leurs quincailleries
- Vente et changement de thermos
- Réparation de moustiquaire

☎ 418-710-0064

✉ info@solutionporteetfenetre.com

📘 [solutionporteetfenetre](http://solutionporteetfenetre.com)

ACUPUNCTURE

Mélanie Caron

Acupuntrice

Membre de la Fédération des Kinésiologues du Québec



418 241-2124

St-Marcel
Montmagny (Physio Optimum)

acupuncturemelaniecaron@outlook.fr

No licence: A-022-16



BO. MONT
Expert

Consient de vos besoins

- ◀ Déménagement
- ◀ Entreposage
- ◀ Transport spécialisé

482, boulevard Taché Est
Montmagny (Québec) G5V 1E2

418 248-9353 | 1 866 448-9353

bomontexpert.com



POUR NOUS CONNECTER ENTRE NOUS

Un service pratique, abordable et durable.
Trois offres adaptées à vos besoins :

Taxibus | Transport interrégional | Transport adapté

BIENVENUE À BORD !



Pour réserver : 1 844 598-8950
Achetez vos billets au [acceslislet.com](https://www.acceslislet.com)

Feu de la grange - étable chez Armand Miville de Saint-Pamphile

PAR YOLAND BÉLANGER

Le vendredi 8 mars dernier, le feu a détruit entièrement la grange de Monsieur Armand Miville de la route Elgin Sud à Saint-Pamphile. C'était une ferme de bovins de boucherie. Tous les animaux qui étaient à l'intérieur ont périés.



Depuis des années, Armand se servait d'une scie mécanique pour couper ses grosses balles de foin. Son étable ne convenait pas pour dérouler les balles et cette façon de faire avait toujours bien fait l'affaire...Ce vendredi, en avant-midi, comme les autres jours Armand fait sa coupe avec sa scie et tout à coup une étincelle allume le feu. A-t-elle touché une roche, un morceau de fer on ne saura jamais mais voilà que la balle s'enflamme et rapidement avec le vent le

feu se propage au mur en bois de la grange, déjà il n'y avait plus rien à faire, le feu était partout...

Les pompiers sont immédiatement contactés et ils sont rapidement arrivés. Le temps de sortir les boyaux, de les connecter aux bornes-fontaines et au réservoir mobile, le feu avait déjà atteint le mur ouest du bas en haut et très rapidement les étincelles avec le vent ont propagé le feu à tout le bâtiment qui était rempli de balles de foin secs et de paille. Les pompiers des paroisses environnantes sont venus prêter main forte à ceux de Saint-Pamphile. Il n'y avait déjà plus rien à sauver, il suffisait d'arroser pour protéger les autres bâtiments.



CENTRE CULTUREL
GODEND'ART
SAINT-PAMPHILE

CONFÉRENCE DU DIMANCHE

75 ANS DE CAMIONNAGE
CHEZ TRANSPORT SAINT-PAMPHILE

TRANSPORT
St-Pamphile
INC. 1968-75

Discussion avec Clermont et Véronique Gagnon

28 AVRIL 2024 DÈS 13H30
DANS LA SALLE TROIE DU CENTRE CULTUREL GODEND'ART

Mariane

Salon d'esthétique
et d'électrolyse
par ordinateur

Mariane St-Pierre
8, rue Chouinard, Sainte-Perpétue, 418 359-3101

Pour une toute nouvelle peau !

Les acides de fruits sont biens, pour tous les types de peau qui paraissent plus fatiguées, ternes, inégales ainsi que pour les taches pigmentaires.

Sauf le tracteur, rien n'a pu être sauvé. Il y avait à l'intérieur 16 vaches dont plusieurs gestantes et d'autres avec leurs jeunes veaux et un taureau, tous ont péri. Il y avait quelques vaches à l'extérieur avec leur veau et ce sont les seules bêtes survivantes. Tous les instruments agricoles dans la grange et les outils sont des pertes totales.

Perdre un tel bâtiment, c'est financièrement un drame mais ce sont aussi les souvenirs de toute une vie et le « loisir » de retraite d'Armand. Lors de notre rencontre Armand me disait que c'était son père Elzéard Miville qui avait construit cette grange l'année de sa naissance, en 1949. Elle remplaçait celle qui avait fait son temps de l'ancien propriétaire, M. Adalbert Leblanc.

Pour faire vivre sa famille Monsieur Miville avait démarré une ferme laitière et durant l'hiver allait dans les chantiers du Maine pour combler les besoins de sa famille, comme la très grande majorité de cultivateurs de L'Islet-Sud. Les bovins de boucheries avaient remplacé les vaches laitières il y a de cela très longtemps.

Le feu a « couvé » durant plusieurs jours et les pompiers ont continué de le surveiller. Il a fallu à quelques occasions l'aide d'une « pelle mécanique » pour étendre le brasier car des ilots de chaleurs dégageaient de la fumée et risquaient de redémarrer le feu.

Monsieur Miville tenait à souligner le très bon travail des pompiers volontaires tant de Saint-Pamphile que de la région. 🐾



C'était l'année des "balles de neige".

MPP

MARIE-PIER PELLETIER
NOTAIRE

NOTAIRES :

- M^e Marie-Pier Pelletier
- M^e Roxanne Fournier

Étude cessionnaire du greffe de M^e Jean-Pierre Ouellet

512, route de l'Église
Saint-Jean-Port-Joli

T. 418 358.3588
F. 418 358.3589

mppnotaire.com

De nouveaux équipements adaptés à l'aréna de Saint-Pamphile



Julianne Leblanc et Luca Vaillancourt, deux usagés, accompagnés de leur famille respective. À leur côté, monsieur le maire, Mario Leblanc ainsi que le conseiller aux loisirs, Sébastien Thibault.
Crédit photo : Alexandre Bourgault.

Grâce à une initiative de l'Unité régionale de loisirs et des sports (URLS) et de l'Association régionale de loisirs pour les personnes handicapées (ARLPH) de la Chaudière-Appalaches, deux nouveaux équipements adaptés pour les personnes à mobilité réduite sont maintenant accessibles gratuitement à l'aréna de Saint-Pamphile.

Parmi ces équipements, il y a « l'Adapto-glace », qui permet de balader une personne en fauteuil roulant sur la glace avec l'aide d'un accompagnateur. Il s'adapte à tous les fauteuils, à l'exception de ceux moto-risés. Un système de sangles permet d'immobiliser le fauteuil et assure ainsi la sécurité du passager.

Le « DéambulMax » est un nouvel accessoire ergonomique qui facilite l'apprentissage du patin en offrant un point d'appui sécuritaire. Cet équipement sera grandement apprécié des petits et grands ayant besoin d'assistance lors du patinage, peu importe leur taille, puisque la hauteur des poignées est ajustable en fonction de l'usager.

Le conseil municipal est fier de pouvoir offrir le prêt de ces deux équipements.

Ceux-ci sont disponibles en tout temps lors du patinage libre ou lors de location privée. 🐾

Mélina Avoine

Agente de bureau et communications



Décès de Mme Thérèse Lachance

Le Centre culturel Godend'Art tient à vous faire part du décès de Mme Thérèse Lachance survenu le 26 février 2024 à Laval, à l'âge de 86 ans. Elle laisse dans le deuil ses filles Michèle et Louise Paquette, ses petits-enfants et ses arrière-petites-filles, son amie Francine, de nombreux parents et amis.



Mme Lachance s'est investie dans notre communauté à différents paliers. Nous voulons souligner de façon particulière son engagement dans notre milieu. Elle a contribué à faire rayonner la culture et les talents de notre région tant par son implication au Centre culturel Godend'Art que dans la réalisation des émissions «Com-munication pour vous».

Les funérailles de Mme Lachance se sont déroulées dans la chapelle du complexe Centre funéraire Côte-des-Neiges le jeudi 14 mars 2024.

Centre culturel
Godend'Art

100^e anniversaire de Tibo Bicyk La roue du temps en quatre générations

C'est sous le signe de la continuité que le commerce Tibo Bicyk traverse son centenaire. Gilbert, issu d'une quatrième génération, travaille au magasin depuis 25 ans.

Amédée, l'arrière-grand-père de Gilbert a réparé son premier vélo dans sa boutique de forge en 1924. C'était un homme aux talents multiples qui ajustait le pendule de l'horloge et travaillait comme charpentier (il a supervisé la reconstruction de sa grange incendiée en 1942).

Ensuite, Louis-Gérard, son fils, a obtenu l'agence C.C.M. en 1936. Dans le registre de cette première année que l'on conserve précieusement, un vélo 28 C.C.M. se vendait 36,00 \$ et souvent jusqu'à 6 mois d'attente pour le paiement final.

Après la deuxième guerre en 1945, il y a eu un regain pour les Whizzers (vélo fonctionnant avec un moteur à gasoline) et grâce à cet essor, mon père a pu déménager et s'agrandir. Cependant, le vélo a beaucoup diminué dans les années 50 et 60 et Louis-Gérard a dû s'improviser serrurier, cordonnier, dépanneur ainsi que vente et service de tondeuse, tout en continuant dans le vélo pour subvenir aux besoins de sa famille.

En 1974, Raymonde, mon épouse, et moi, prenons la suite et deux ans plus tard, le commerce s'installe au 219, des Pionniers Est. C'est la vogue des 10 vitesses et des 20 pouces Mustang qui prend la relève, suivi du vélo de montagne. Suite à cet engouement, le commerce est agrandi à trois reprises.

En 2014, Gilbert qui travaille au commerce depuis 15 ans et il reprend le flambeau pour une 4^e génération. Il s'ensuit deux agrandissements en 2015 et 2020. Contre toute attente, la pandémie amène une vague grandissante dans la pratique du vélo. Nous sommes à l'ère du vélo électrique qui apporte plaisir et facilité contre le vent et les côtes abruptes.

Donc, en un centenaire, on est passé résolument de l'acier au carbone vers un avenir qui s'annonce prometteur dans un domaine qui touche la santé et le respect de l'environnement. 🐣

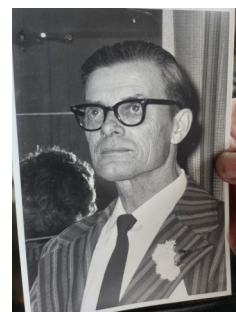
Wilson Thibault

Les générations de propriétaires depuis le début

- Joseph-Amédée 1924 à 1934.
- Louis-Gérard 1934 à 1974.
- Wilson 1974 à 2014 et toujours actif.
- Gilbert 1999 à aujourd'hui



Joseph-Amédée



Louis-Gérard



Wilson



Gilbert

Photos : Collection Famille Thibault.



Norco Indie VLT 1 électrique
Moteur Shimano au pédalier
Autonomie de 175 km
rég. 5 000,00 \$
pour **3 500,00 \$**



Vélo AVP MS 26
Rabais du centenaire
rég. 549,00 \$
pour **449,00 \$**

100,00 \$ de rabais sur certains
modèles de Vélo électrique 2023
en magasin

Échanges acceptés
(sauf certains modèles)



Spéciaux en vigueur jusqu'au 30 avril 2024.

Bienvenue à tous!

217, rue Louis-Gérard Thibault, L'Islet, G0R 2B0 418-247-5523



info@tibobicyk.com

Sur les traces d'un rocker des années 60

Gérard Thibodeau, est né à Longueuil. Dès l'âge de 4 ans, Gérard passait ses vacances d'été à Sainte-Perpétue chez son oncle,

Hector Thibodeau, où il s'amusait avec ses cousins. Son père, Patrick Thibodeau, était natif de Sainte-Perpétue. À 18 ans,

ce dernier était parti à vélo avec sa petite valise en carton sur le porte-bagage pédalant pendant trois jours pour se rendre jusqu'à Longueuil.

moment-là qu'est né l'artiste connu sous le nom de Guy Ferrel. À 15 ans, il avait déjà son groupe de garage qu'il avait nommé « les Faucons », formé de quatre gars et une fille, incluant un joueur de base,



Il a commencé sa carrière de chanteur à l'âge de 13 ans. Dès cet âge, il composait déjà des chansons. Poussé par sa mère qui espérait en faire une vedette, il a participé à un concours pour l'émission « les découvertes de Yoland Guérard ». Malheureusement il est arrivé 2e finaliste, mais par la suite deux compagnies de disques (London Record et Apex) l'ont appelé pour lui proposer d'enregistrer des chansons. Étant encore mineur, c'est sa mère qui a signé le contrat avec la compagnie Apex. C'est à ce



Edith Mercier **Tourville**
Acupuncteure
22, des Cèdres
Cell.: (418) 356-6370

Les mardis
et vendredis
SUR
RENDEZ-VOUS

Diplômée de l'Université de médecine chinoise de Nanjing, Chine
Membre de l'Ordre des Acupuncteurs du Québec

Carl Bourgault
Entrepreneur Électricien

Électricité Générale
Résidentiel, commercial, industriel

Travaux complets pour ligne d'érablière,
service de nacelle articulée.

Tél: 418-359-1331 cell: 418-356-6997

179, Principale Sud
Sainte-Perpétue, G0R 3Z0

La corporation
des maîtres électriciens
du Québec

Prodécor S.V.
Recouvrements de sols

545 route de l'Église Saint-Jean-Port-Joli, G0R 3G0

Vente et installation
Recouvrement de sol en tous genres
Toile solaire et peinture MF

Bureau: 418-358-0999 Fax: 418-358-1112 Email: prodecorsv@hotmail.fr

**Journée de DÉPISTAGE
DU DIABÈTE** en collaboration avec le
Club Lions de Sainte-Perpétue :

Jeudi 18 avril de 9 h à 16 h
(pause 12 h à 13 h) :
Saint-Pamphile

Jeudi 25 avril de 9 h à 16 h
(pause de 12 h à 13 h) :
Sainte-Perpétue

Veuillez prendre rendez-vous auprès de nos techniciennes en laboratoire dans chacune des pharmacies.



Les casiers intelligents !
Récupérer vos ordonnances de
médicaments à votre convenance.

**C'est très SIMPLE, GRATUIT
et RAPIDE**
Informez-vous !

**Pharmacie
ISABELLE CARON INC.**

AFFILIÉ À :



Saint-Pamphile

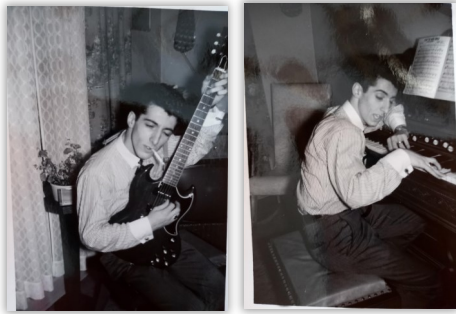
Téléphone : (418) 356-3341
Télécopieur : (418) 356-2178



Sainte-Perpétue

Téléphone : (418) 359-3388
Télécopieur : (418) 359-3651

un batteur, une fille pour les vocalises, et lui-même guitariste et chanteur. Ses idoles étaient: Johnny Halliday, Eddy Mitchell et Eddie Cochrane.



Pendant les deux années passées avec Apex, il s'est produit à travers toute la province de Québec. Il se produisait à la télévision Télé Métropole à l'émission « Jeunesse d'aujourd'hui » et pour différents postes de radio. Il a, entre-autres, présenté un spectacle au Jésus de Montréal. Gérard était à cette époque-là un jeune homme fougueux, intrépide et fonceur. Comme anecdote, il aime raconter les fois où, alimenté par les hurlements hystériques de ses groupies, il se roulait par terre sur la scène, quittait la scène en jetant des cymbales à terre ou, lors d'un spectacle de clôture du carnaval de Québec, en grim pant sur un piano à queue.

C'est pour ce contrat, dans les années 1965-66, qu'il a produit quatre 45 tours que l'on peut écouter aujourd'hui sur YouTube sous le nom de Guy Ferrel.

Sa carrière de rocker s'est interrompue quand il s'est marié pour la première fois à 19 ans. D'ailleurs, sa vie trépidante a également marqué sa sphère privée en battant un record de quatre mariages et trois divorces. Mais, il s'est repris quelques années après en se tournant vers le folk song en interprétant des chansons inspirées de Bob Dylan (Le vent de l'automne), d'Hugues Aufray et de bien d'autres.

Les exigences de sa nouvelle vie de père de famille l'ont amené à chercher des emplois plus stables. Parmi ses nombreux métiers, il a été imprimeur chez Radio Québec; commis de procure dans les écoles André-Laurendeau et la régionale de Chambly; assembleur-soudeur, et chaudronnier pour le CN pour n'en nommer que quelques-uns. Il n'avait pas de formation pour ces métiers-là,

mais il fonçait et suivait des cours de soir après son ouvrage. Puis de nouveau, l'artiste en lui s'est réveillé pendant qu'il était soudeur. À ce moment-là, il suivait des cours à distance en photographie et s'équipait en matériel photographique.

Sa vie professionnelle s'est terminée par le métier de photographe reporter après qu'il eut produit un premier reportage en 2013 lors des funérailles de Michel Chartrand. À ce moment-là, il travaillait pour des journaux locaux de Longueuil, Saint-

Hubert et de la Rive-sud de Montréal où il couvrait les événements culturels.

Ce furent ces deux dernières années de carrière avant de venir s'installer à Saint-Pamphile pour une retraite bien méritée. Vous l'avez peut-être rencontré lors de son exposition photo au Centre Culturel Godend'Art en 2015. Il a continué un certain de temps à écrire des articles et prendre des photos pour le journal l'Écho d'en Haut et le Courrier du Sud. ☺

Par Sylvie Gaillard



Boutique de vélos

VENTE et
RÉPARATION



418 356-0005

Sur RENDEZ-VOUS
au 581-992-8222
jusqu'au 10 avril 2024



Vélo électrique
Damco E-Cruise 500

Ouverture officielle à Saint-Pamphile, le 10 avril 24

**NOUVEAU choix de
vélos électriques**

**GRAND choix de vélos
pour enfants**



SPECIALIZED



HARO
B.M.X



devinci



AMP
ACTION VÉLO PLUS



ROCKY MOUNTAIN

**Hybride et
montagne**

Au plaisir de vous rencontrer au 147, Principale, Saint-Pamphile

• LES MARCHÉS •

Tradition

ÉPICERIE / FRUITS ET LÉGUMES

LE TEMPS DES SUCRES !

Nous avons tout pour gâter vos papilles gustatives ! Sirop d'érable, sucre dur, mou, granulé, cornets de sucre mou et avec tire d'érable, formats de beurre et de tire d'érable.



SERVICE À LA CLIENTÈLE

Avec la venue du printemps et du grand-ménage, **promotion sur la location de machine à nettoyer les tapis et tissus.** (Un jour gratuit sur une location de trois jours).

Nous avons aussi en stocks les **différents produits de nettoyage à utiliser avec la machine à vapeur.** Nous sommes aussi **dépositaire du Nettoyeur Daoust et Forget.**

BOULANGERIE

Tartes au sirop d'érable, tourbillons au sucre à la crème, cup cakes à l'érable, puddings chômeur, gâteaux quatre quarts et bien d'autres desserts et pâtisseries.



BOUCHERIE

Bacon de dos, oreilles de « crisses » (couennes de porc frites).

Grande variété de **produits congelés en format familial Valeur plus** (pogos, crevettes, tournedos de poulet et bien d'autres).

Marché Bonichoix (Saint-Marcel)

Trouvez en magasin une multitude de **produits cuisinés maison** et de **viandes apprêtées** (Steak mariné, brochettes, coqs au porc, tournedos et rosettes de bœuf, entre autres).

Agence S.A.Q. et aussi dépositaire du nettoyeur Daoust et Forget

La Coop
St-Pamphile

35, Principale,
Saint-Pamphile,
418-356-3373
www.lacoopstpamphile.ca



Nous avons reçu
une grande quantité d'encre
pour imprimante.
Venez faire vos réserves
de cartouches
et de papier!

Rabais de 5 % sur les **cartouches**
et
10 % de rabais
sur vos **cartouches** seulement
à l'achat simultané de
papier.

LA
SOURCE
EXPRESS

418 356-3373 poste 2500

BMR

**Bienvenue
chez vous**

Arrivage graduel de
blocs de sel et d'appâts
pour la chasse !



Grand inventaire
de **fournitures et**
équipements d'érablières
en magasin.

Nous avons aussi des
graines de semences ainsi
que les **accessoires de**
jardinage, passez nous
voir!



www.lacoopstpamphile.ca

12, Principale, Saint-Pamphile,
418 356-3373

Samuel St-Pierre en post-production

« Résonnances d'un fleuve »

(D.B.) Le Conseil des arts et des lettres du Québec, le ministère des Affaires municipales et de l'Habitation, les municipalités régionales de comté (MRC) de L'Islet, de Montmagny, de Bellechasse, de La Nouvelle-Beauce, des Appalaches, des Etchemins, de Lotbinière, Beauce-Centre, de Beauce-Sartigan et la Ville de Lévis, en

collaboration avec Culture Capitale-Nationale et Chaudière-Appalaches (CCNCA), sont heureux d'annoncer un soutien de 222 000 \$ à neuf artistes et quatre organismes artistiques dans le cadre du *Programme de partenariat territorial de la Chaudière-Appalaches*.



Parmi ces méritants, un artiste de chez nous, natif de la MRC de L'Islet, précisément Sainte-Félicité, a été sélectionné dans le projet : « Soutien aux projets des artistes, écrivaines et écrivains professionnels » : **Samuel St-Pierre** obtient 18 000 \$ pour réaliser la postproduction du long-métrage documentaire *Résonnances d'un fleuve*, sur le lien qui unit les Québécois au fleuve Saint-Laurent.



Projets sélectionnés au mérite

Les projets ont été sélectionnés au mérite, sur la base de leur excellence, de leur adéquation aux objectifs du programme et en fonction des disponibilités budgétaires des partenaires. 📄

Accueillez le printemps
avec style, prenez
rendez-vous au salon r.

☎ 418 358-0644

📍 6B chemin du Roy E, Saint-Jean-Port-Joli

Pelletier Électrique
ENTREPRENEUR
SAINT-PAMPHILE
RÉSIDENTIEL - COMMERCIAL - INDUSTRIEL
LIGNE CABANE À SUCRE
Tél.: 418-356-1311
Cell.: 418-710-5130 / 418-710-0533
Licence R.B.Q.: 5709-5622-01

Stéphane Cloutier et le Nunavut

Dimanche, le 25 février dernier, c'est devant une salle pleine que Stéphane Cloutier a présenté sa conférence « Des hauts-sommets à la toundra arctique : trois décennies de vie au Nunavut ».



Natif de Sainte-Perpétue, Stéphane s'est présenté en faisant sa généalogie familiale démontrant ses origines bien ancrées dans la région de l'Islet-Sud. Après des études en anthropologie à l'Université Laval, il se lance à l'aventure vers le grand nord canadien. Ce qui devait être un voyage de trois semaines, comme assistant de recherche, aura duré trente ans et lui aura permis de rencontrer la femme de sa vie et de voir naître ses quatre garçons. Stéphane raconte son passage dans le nord canadien en expliquant d'abord l'unicité de l'endroit : paysages arctiques, absence d'arbres, grands froids en période hivernale, clarté continue en été et

noirceur complète pendant l'hiver. Le Nunavut, créé en 1999, pendant qu'il y réside, est le seul territoire canadien à reconnaître trois langues officielles : le français, l'anglais et la langue inuite. Il faut dire que 85% de la population de ce territoire est d'origine inuite, ce qui explique bien la reconnaissance de cette langue tout aussi unique que l'endroit. Pendant sa conférence, Stéphane a partagé ses connaissances de la langue inuktitut en expliquant la signification de quelques mots dont *Nunavut* : Notre Terre, *Iqaluit* (la capitale du territoire) : Là où il y a des poissons et en exposant que certains mots français que nous utilisons sont d'ailleurs empruntés de l'inuktitut comme « anorak » et « igloo ». Dans sa conférence, Stéphane a aussi tenu à mentionner la présence de nombreux québécois, dont plusieurs originaires de la région de l'Islet, en sol nord-canadien, et ce, depuis le début du 20^e siècle. L'un d'eux, le capitaine Joseph-Elzéar Bernier de L'Islet a mené plusieurs expéditions de 1904 à 1925 et a contribué à l'étendue du territoire canadien en sol arctique.



Une conférence riche suscitant de nombreuses questions de l'auditoire qui était captivé par les récits de Stéphane et curieux d'en savoir plus sur la culture du Nunavut. Stéphane s'est montré disponible pour animer d'autres conférences ultérieurement. Il participera prochainement à une exposition au Musée maritime du Québec à L'Islet.

Par Karina Bilodeau

Centre culturel Godend'Art

R.B.Q. : 5685-1470-01

RC PEINTRE INC.
INTÉRIEUR - EXTÉRIEUR

Tél. : 1 418 241-3878 / Tél. : 418 359-2277
regiscloutier@yahoo.ca

5, rue du Rocher
Ste-Perpétue (Qc) G0R 3Z0

ASSEMBLÉE NATIONALE DU QUÉBEC

Mathieu RIVEST
DÉPUTÉ DE CÔTE-DU-SUD

Bureau de circonscription
418-234-1893 | Sans frais : 1 866 774-1893
6, Rue Saint-Jean-Baptiste Est, bur. 206
Montmagny (Québec) G5V 1J7
mathieu.rivest.cds@assnat.qc.ca

Édifice Claude-Bechard
418 492-7730 | Sans frais : 1 866 774-1893
235, rue Rochette, bur. 108
Saint-Pascal (Québec) G0L 3Y0
mathieu.rivest.cds@assnat.qc.ca

Les Nouveaux Sentiers de la MRC de L'Islet

Groupe d'entraide pour les personnes vivant avec un problème de santé mentale dans la MRC de L'Islet.

Téléphone / Fax : (418) 359-3348
Sans frais : 1 877-359-3348
nouveauxsentiers@globetrotter.net
www.nouveauxsentiers.org

Appelez-nous !!
Parce que votre santé mentale nous tient à cœur !!

Home Hardware

60



Years
Ans
1964 - 2024

et

Centre de rénovation
Maurice Jalbert inc.

(1964 - 2024)

60 ans à bâtir avec vous !

* Évènements à venir *
À surveiller !

APPORTEZ DES
RÉCOMPENSES
AU CHANTIER.

avec la Carte Visa* Affaires Home Hardware PRO Scotia^{MD}.



Limites de crédit jusqu'à
500 000 \$ et aucuns frais annuels¹.

Obtenez 1 point Scène^{MC} pour chaque
1 \$ dépensé chez Home Hardware².

PRO | Banque Scotia | Scène^{MC}

1 applicable aux acheteurs autorisés seulement. Des conditions s'appliquent. Vous obtenez l'approbation du crédit. Les taux et les frais sont sujets à modifications. Toutes les marques de commerce sont la propriété de leurs propriétaires respectifs.

Bardeau d'asphalte
en vedette

Beau choix
de couleurs
en stock



Venez choisir et prendre
arrangement pour une livraison
directement sur votre toiture !

Vous planifiez changer vos
PORTES et FENÊTRES ?

Venez vous informer !



Scène^{MC} | PRO | Banque Scotia.



Centre de Rénovation
Home
hardware

Centre de Rénovation
Maurice Jalbert inc.

652, route Elgin Nord, Saint-Pamphile

418 356-3352

Fax.: 418 356-3353

Dépositaire
outillages et
accessoires



Gagnez de la
peinture gratuite

Beauti-Tone
LES EXPERTS EN COULEURS



Commandes en ligne disponibles
avec livraison en magasin
OU à domicile.



Pâques à Sainte-Perpétue

En décembre 2021, à l'occasion de la fête de Noël, en plus de poursuivre la remise des présents aux enfants de la municipalité, le conseil municipal de Sainte-Perpétue a instauré la distribution de présents dans les résidences pour personnes handicapées et âgées du village, de même que sur inscription pour les aînés habitants dans leur résidence privée. Devant le succès de cette attention appréciée et ayant touché les gens, les membres du Conseil ont souhaité répéter la même formule pour la fête de Pâques.

C'est ainsi qu'une fois de plus, près de 150 présents ont été offerts aux personnes âgées ou handicapées de Sainte-Perpétue. Également, pour satisfaire la dent sucrée des enfants, des tirages au sort parmi des coloriages de Pâques ont permis à certains d'entre eux de remporter des chocolats. De quoi satisfaire petits et grands!

Marylou Mercier,
conseillère municipale

Sainte-Perpétue

Les Pointes de Diamants

Depuis le début de l'année 2024, quelques jeunes patineuses du Club Les Pointes de Diamants de Saint-Pamphile ont brillé lors de certaines compétitions.

Du 8 au 11 février, à la compétition « Mes premiers jeux », organisée par le Club de patinage artistique de Beauport-Charlesbourg, Florence Pelletier, âgée de seulement 9 ans, a représenté fièrement son club dans la catégorie Patinage Plus - Étape 4, remportant un ruban Argent. Ce fut une belle première expérience pour elle.



Entretien/Mécanique
Pare-brise
Esthétique automobile
Antirouille
Vente de pièces/d'outillage
Vente d'accessoires/performance

GARAGE GMP INC.

276, rue Principale
Saint-Pamphile, Qc. G0R 3X0
TÉL.: 418 356-3325
TÉLÉC.: 418 356-3327
garagegmp.com
garagegmpinc.@live.ca



Garage Bourgault



- ✓ MÉCANIQUE GÉNÉRALE
- ✓ VENTE, ACHAT et ÉCHANGE D'AUTOS USAGÉES
FINANCEMENT SUR PLACE
- ✓ DÉBOSELAGE ET PEINTURE
(réclamation d'assurance)
- ✓ POSE ET RÉPARATION DE PARE-BRISE
- ✓ REMORQUAGE 24 H
- ✓ CLIMATISATION
- ✓ HYDRAULIQUE
- ✓ PIÈCES NEUVES ET RECYCLÉES
- ✓ VOITURE DE COURTOISIE
- ✓ ENTREPOSAGE DE PNEUS
- ✓ COMMERÇANT-RECYCLEUR (achat de la « scrap »)

C'est le temps de penser à vos pneus d'été!

Appelez-nous pour connaître nos promotions à l'achat de pneus neufs!



Avec l'arrivée du beau temps, n'hésitez pas à faire une beauté à votre voiture.

Prenez rendez-vous!

125, rang Taché Ouest, Sainte-Perpétue, Steven Bourgault, prop. Tél. : 418 359-3163

■ Fax.: 418 359-3191 ■ Cell.: 418 356-6927 ■ garagebourgault.s@gmail.com ■ www.garagebourgault.com



Du 8 au 10 mars, lors de l'événement « Invitation Donald Chiasson », organisé par le Club de patinage artistique de La Pocatière, deux autres jeunes patineuses du Club Les Pointes de Diamants ont également fait honneur à Saint-Pamphile. Noémie Litalien, 15 ans, a décroché la médaille d'argent dans la catégorie Star 4 – 13 ans et plus, tandis qu'Elsa Litalien a obtenu un Ruban Argent pour sa participation dans la catégorie Star 2- Relève.

Ces succès sont le fruit du dévouement et de l'engagement de nos jeunes patineuses, ainsi que du soutien précieux de leurs familles et de leur club. Nous sommes fiers de souligner ces belles réalisations et nous les encourageons à poursuivre leur passion pour le patinage artistique avec détermination et enthousiasme. 🎯

Mélanie Vaillancourt, responsable des compétitions pour CPA Les Pointes de Diamants



Florence Pelletier



Gauche : Noémie Litalien
Droite : Elsa Litalien

QUOI DE NEUF AU BISTREAU D'ÉRABLE ?

CAFÉ-RELAIS MOTONEIGE
Janvier-février
Vendredi, samedi et dimanche 9-16h

REPAS DE CABANE À SUCRE
Du 17 février au 28 avril
Sur réservation uniquement

BOUTIQUE
Du mercredi au dimanche
10-16h

TIRE SUR LA NEIGE
VISITES GUIDÉES
Inclus avec le repas de cabane
Autres plages horaires sur réservation

51, 6e rang ouest, Sainte-Lucie-de-Beauregard
418-223-3832
bistreauderable.com



Un milieu de vie SÉCURITAIRE !

Résidence du cap
Comme à la maison

Pour aînés autonomes et semi-autonomes!

Nos services

- Trois repas par jour
- Assistance 24 h/24
- Soins de santé
- Système de sécurité
- Buanderie/ménage
- Personnel agréable

Nos installations

- Unités simples
- Unités autonomes
- Téléphone/internet
- Télévision
- Stationnement
- Terrasse & gazebo
- Salon commun

- Une équipe dévouée
- Des soins de santé bienveillants, personnalisés et adaptés à votre état de santé
- Logements et services de première qualité

Venez faire une visite : 418 246-3133

92, rue Jacob, Cap-St-Ignace • residenceducapstignace.com

G Guy Chouinard Câble/Tv

Télévision - Internet - Téléphonie
Fibre optique

RÉSIDENTIEL ET COMMERCIAL

418 356-5276

Sainte-Félicité de L'Islet
T 418 359-3284
F 418 359-3204
acbourgault@hotmail.com



**Transport AC
BOURGAULT**



**BÉLANGER
& FILS ENR.**
PLOMBERIE & CHAUFFAGE

Tél.: 418 359-2006
 Fax.: 418 359-2004
 belangeretfils@globetrotter.net

460, rue Principale
 Ste-Perpétue (Québec) G0R 3Z0



MEMBRE
CMMTQ
 Corporation des maîtres
 mécaniciens en tuyauterie
 du Québec

Clinique
Arc-en-soi

- Massothérapie
- Toucher thérapeutique
- Infrathérapie
- Relation d'aide
- Produits naturels
- Produits Visalus

72, Principale
 Sainte-Lucie
 de Beuregard
 (Québec)
 G0R 3L0

Sur rendez-vous 418 223-3976

Propriétaires:
Guytaine Lachance N.D. 1439
 Membre de l'ordre des Naturothérapeutes
Gaston Therrien N.D. 1601

Clinique
 d'acupuncture
Sylvie Cloutier



305, Verreault, Saint-Jean-Port-Joli
 (Québec) G0R 3G0
 Tél: 418 598-9455

Membre de l'ordre des
 acupuncteurs du Québec
 Licence : #A021-89

**Soyez bien
informés**

Émission d'informations
 quotidienne en direct
 de lundi au vendredi de 8 h à 9 h.

Télévisions, site web cmatv.ca,
 panneaux d'affichage

Partout...pour vous!



CMATV nouvelles diffuse sur de nombreux
 écrans dans les entreprises de la Côte-du-Sud.
AFFICHAGE NUMÉRIQUE
 Pour informations : 418 241-1313 / 225

**DESTINATION
RÉGION L'ISLET**



- Surveillez nos écrans
- Affichez-vous dans plus
de 40 établissements
- Forfaits avantageux

Information : 418 359-2124

ÉQUIPE
Gilles Couture
**RE/MAX
ÉLÉGANCE**



Agence immobilière
 Franchisé indépendant et autonome de
 RE/MAX Québec
 44, avenue de Gaspé Est
 Saint-Jean-Port-Joli, Qc, G0R 3G0

ÉQUIPE
GILLES COUTURE

Lili-Anne Thibault
 courtier immobilier résidentiel

Gilles Couture
 courtier immobilier agréé

René Bélanger
 courtier immobilier résidentiel

418 598.6031

Tél.: (418) 356-5847 • caroledumas3@gmail.com • Tél.: (418) 710-0563

**Les Entreprises
Castonguay & Deschênes Inc.**

Jérémy Castonguay, prop.

Déneigement - Excavation
 Champ d'épuration - Transport de gravier

LICENCE RBQ : 8281-8964-01

178, route Bélanger, Saint-Adalbert, Qc. G0R 2M0

Là pour vous!



BERNARD GÉNÉREUX
 DÉPUTÉ | MONTMAGNY—L'ISLET—
 KAMOURASKA—RIVIÈRE-DU-LOUP

BERNARD.GENEREUX@PARL.GC.CA • BERNARDGENEREUX.CA • 1-855-881-9876

CLINIQUE DE SANTÉ ÉMOTIONNELLE
L'ACCALMIE

Johannie Bérubé-Leclerc
 Travailleuse sociale
 418-356-6454

cliniqueaccalmie@hotmail.com
 204-35, rue Principale, St-Pamphile, G0R 3X0
 Numéro de pratique : BÉRJ14/07/140TS

Pour avoir accès à notre page Facebook professionnelle →



Message à la population de L'Islet-Sud

Chère madame, cher monsieur,

Après vingt-trois années passées au CLSC de Saint-Pamphile comme infirmière clinicienne, mais surtout ces quinze dernières années comme infirmière praticienne spécialisée en soins de première ligne, j'ai décidé de prendre une pause dans mon travail au CLSC de Saint-Pamphile. Ainsi, à la fin du mois dernier, j'ai présenté ma démission du poste que j'occupais

d'infirmière praticienne spécialisée. Bien que ce fut une décision mûrement réfléchi depuis de nombreuses semaines, celle-ci a tout de même été subite et je n'ai malheureusement pas eu le temps de vous voir tous et toutes avant mon départ. Je tenais à corriger la situation et surtout je tenais à vous remercier chaleureusement, vous la population de L'Islet-Sud, pour nos rencontres quotidiennes, pour votre

générosité dans nos discussions, pour votre complicité et pour votre accompagnement tout au long de mon passage au CLSC de Saint-Pamphile. Cette reconnaissance des soins et des services reçus a été pour moi un leitmotiv pour avoir tenu et persévéré toutes ces années.



Je suis extrêmement fière du chemin parcouru jusqu'à maintenant au sein du ministère de la santé et des services sociaux et tout particulièrement ici au CLSC de Saint-Pamphile. C'est grâce à vous, la population de L'Islet-Sud, que j'ai acquis une expérience inestimable ces dernières années et que j'ai pu développer ma confiance et toujours améliorer la qualité de ma pratique. Vous avez toujours été d'une générosité sans bornes en mon endroit.

Il est maintenant temps pour moi de prendre du repos et de revenir forte de cette expérience dans un environnement nouveau qui me permettra de mieux vous servir. Je vous remercie à nouveau du plus profond de mon cœur. Dans l'attente de vous rencontrer bientôt, veuillez recevoir, madame, monsieur, l'expression de mes sentiments les meilleurs. ☺

Valérie Miville

**Infirmière praticienne
spécialisée de première ligne.**

Nouveau à Saint-Pamphile!
sur rendez-vous



Lisa-Marie Boucher
Audioprothésiste

CLINIQUE AUDITIVE
Audi Solution
Lisa-Marie Boucher
Audioprothésiste

Approche humaine
Je saurai prendre le temps nécessaire afin de répondre à vos besoins en matière d'audition, l'empathie étant une de mes plus grandes qualités. Ma priorité est d'aider les gens de la région en rendant accessible l'acquisition d'appareils auditifs sans compromettre leur budget.

Service unique
Une première rencontre sans frais tout en simplicité et sans engagement de votre part. Venez profiter d'un service personnalisé et attentionné tout au long du processus d'appareillage et de suivi.

PRENEZ RENDEZ-VOUS
pour la journée dépistage
en AVRIL

Dépistage
auditif
sans frais
EN TOUT
TEMPS

35, rue Principale, local 204,
Saint-Pamphile
(Marché Tradition)
310-2, boulevard Nilus-Leclerc,
L'Islet
31, avenue du Centre-Communautaire,
Saint-Michel-de-Bellechasse
Ouvert depuis 2019!

418 804-0888

Visite à domicile sur demande

À vos côtés



INVITATION

Assemblée générale annuelle virtuelle

Prenez connaissance des **résultats** et des **réalisations** de votre caisse.



10 avril 2024



18 h 30



Le lien pour assister à
l'assemblée est disponible
au [desjardins.com/
caissesudlislethautesterres](https://desjardins.com/caissesudlislethautesterres)



**Votez en ligne
jusqu'au 14 avril 2024**

Votez* sur le partage des excédents annuels (ristournes) et l'élection des membres du conseil d'administration, si applicable, **dès la fin de la diffusion de la rencontre**, en visitant :

- le site Web de la Caisse ;
- desjardins.com ;
- AccèsD.

Si vous ne pouvez pas voter en ligne, une **borne de votation** sera mise à votre disposition à la Caisse.

C'est un rendez-vous !

* Certaines conditions s'appliquent.



Desjardins

Caisse du Sud de L'Islet
et des Hautes-Terres

PAMPHI-LIEN

JOURNAL D'INFORMATION SUR SAINT-PAMPHILE



CUEILLETTE DES BACS

3-4 AVRIL

10-11 AVRIL

17-18 AVRIL

24-25 AVRIL

VISITEZ NOTRE PAGE FACEBOOK POUR VOIR TOUTES NOS NOUVEAUTÉS À LA BIBLIOTHÈQUE MARIE-LOUISE GAÛNON!

189^e ÉDITION - AVRIL 2024

TOURNOI DES 8

5-6-7 avril 2024

Pour information :
Pierre au (581-992-8222) ou
arena@saintpamphile.ca



FERMETURE LUNDI 8 ARÉNA → AVRIL

MERCI À TOUS NOS EMPLOYÉS DE L'ARÉNA
AINSI QU'ÀUX VISITEURS QUI ONT FAIT DE
CETTE SAISON UNE RÉUSSITE !

À L'AN PROCHAIN !



HEURES D'OUVERTURES

Mercredi de 18 h 30 à 20 h / Jeudi de 15 h à 16 h 30 et de 18 h 30 à 20 h
1er dimanche de chaque mois de 9 h à 11 h



USTENSILES
RÉUTILISABLES
DISPONIBLES
AU BUREAU
MUNICIPAL.
PRIX : 5,25 \$
TAXES INCLUSES



2e versement

1er mai
2024



MUNICIPALES

3, route Elgin Sud, Saint-Pamphile, G0R 3X0

Tél : (418) 356-5501 www.saintpamphile.ca

Inscrivez-vous à notre infolettre via notre site internet www.saintpamphile.ca

Clinique d'Hygiène Dentaire Johanne Rousseau



418.966.9068

cliniquejr@hotmail.com

12 Elgin Sud Saint-Pamphile G0R 3X0

Déjà un an que j'ai la chance
d'assurer votre santé buccale
au sein de ma clinique.

Merci pour votre confiance,
j'en suis très reconnaissante!



ÉVA ET ÉVELYNE

Pièce écrite par Marie Laberge
mettant en scène
Laetitia Leclerc et Lina Pouliot

Une soirée de printemps hâtif
pour deux sœurs célibataires
que l'amour a oubliées.



Cette courte pièce sera suivie du sketch:
"CARLOTTA ARRIVE CHEZ NOUS"

5 MAI 2024 DÈS 13H30

DANS LA SALLE TROIE DU CENTRE CULTUREL GODEND'ART

Les Chevaliers de Colomb de Saint-Pamphile remettent 2 000 \$ à la Maison d'Hélène

À la fin février dernier, près d'une vingtaine de Chevaliers de Colomb du conseil 3075 des sept paroisses de L'Islet-Sud sont passés de porte à porte pour vous offrir du pain afin d'amasser des fonds pour aider des organismes qui soutiennent les personnes dans le besoin de notre région.

Cette vente du printemps avait pour but principal d'amasser des fonds pour soutenir financièrement la Maison d'Hélène, une maison pour personnes en fin de vie des MRC de Montmagny et de L'Islet. Comme nous le constatons de plus en plus, cette résidence est très utilisée et appréciée par les familles de L'Islet-Sud ayant un parent, un frère, une sœur en fin de vie.

Le 13 mars dernier à l'occasion de leur réunion mensuelle, un chèque de 2,000\$ a été remis à Madame Annie Pelletier, la directrice générale de la Maison d'Hélène en présence d'une partie des chevaliers qui vous ont offert du pain.

Les responsables tiennent à remercier la population de tout l'Islet-Sud pour leur accueil. Les vendeurs disent être toujours très bien reçus car les acheteurs considèrent que c'est pour eux une façon de manifester leur implication. Le pain est un produit que nous consommons tous. Chacun de nous, à notre façon, pouvons faire un peu notre part pour faire de notre région une région où il fait bon vivre et ce jusqu'à « notre grand départ ».

Les responsables tiennent à remercier particulièrement leurs « frères chevaliers » qui acceptent de s'impliquer pour le bien des gens de notre région. 🙏

Jacques Guillemette, Grand Chevalier

Jean-Yves Thiboutot, responsable de l'activité



Au centre Madame Annie Pelletier, la dir. générale de la Maison d'Hélène en présence du Grand Chevalier M. Jacques Guillemette et du responsable de l'activité, M. Jean-Yves Thiboutot entourés de quelques-uns des vendeurs présents lors de la rencontre mensuelle.

PROGRAMMATION LOISIRS

PRINTEMPS-ÉTÉ
2024



Toutes les inscriptions se font
via notre site internet :
www.saintpamphile.ca

DÉBUT DES INSCRIPTIONS : 8 AVRIL 2024

Informations : Alexandre Bourgault, 418-356-5501
loisirs@saintpamphile.ca

TERRAIN DE JEUX



Horaire : Lundi au jeudi de 9 h à 15 h

Durée : 7 semaines sans interruption (du 2 juillet au 15 août)

Endroit : l'École secondaire La Rencontre

Âge minimum : 4 ans au 1er janvier 2024

Le service de transport n'est pas offert

Possibilité de réserver des blocs de semaines au tarif à la pièce

TARIFICATION

	Été complet			À la semaine
	1er enfant	2e enfant	3e enfant	
4-5 ans (2 jours / semaine)	152 \$			44 \$
St-Adalbert, Ste-Perpétue, Ste-Félicité	212 \$			60 \$
Régulier (4 à 12 ans) avec sorties	290 \$	279 \$	269 \$	
St-Adalbert, Ste-Perpétue, Ste-Félicité	423 \$	413 \$	402 \$	
Régulier (4 à 12 ans) sans sortie	230 \$	218 \$	208 \$	42 \$
St-Adalbert, Ste-Perpétue, Ste-Félicité	336 \$	326 \$	315 \$	62 \$
Sortie à la pièce	35 \$			

SERVICE DE GARDE Gratuit



Horaire : Du lundi au jeudi de 6 h 45 à 9 h et de 15 h à 17 h 30

CHANDAIL

20 \$ (gratuit si inscription pour plus de 2 semaines)
Vous devez donner votre commande lors de l'inscription.



Inscriptions : 8 avril à www.saintpamphile.ca

SPORTS D'ÉTÉ - JUNIOR

SOCCER (5 À 12 ANS)

Du 5 juin au 7 août 2023

Mercredi à 18 h 30

1er enfant 42 \$ 2e enfant 37 \$ 3e enfant 32 \$

1er enfant 42 \$ 2e enfant 37 \$ 3e enfant 32 \$

DEK HOCKEY (5 À 12 ANS)

Du 27 mai au 26 août 2023

Lundi à 18 h 30

1er enfant 42 \$ 2e enfant 37 \$ 3e enfant 32 \$

BASEBALL (6 À 12 ANS)

Du 4 juin au 10 septembre 2024

Mardi à 18 h 30

FORFAIT	1ER ENFANT	2E ENFANT	3E ENFANT
2 SPORTS AU CHOIX	70 \$	65 \$	60 \$
3 SPORTS AU CHOIX	98 \$	91 \$	86 \$

FORFAIT EXTÉRIEUR DE L'ISLET-SUD	1ER ENFANT	2E ENFANT	3E ENFANT
1 SPORT AU CHOIX	61 \$	54 \$	46 \$
2 SPORTS AU CHOIX	103 \$	95 \$	87 \$
3 SPORTS AU CHOIX	143 \$	133 \$	126 \$

INSCRIPTIONS : 8 AVRIL À WWW.SAINTPAMPHILE.CA

SPORT ADULTE

14 ANS ET +

ÉTÉ COMPLET 1 SEMAINE
SUR 2

SOCCER

53 \$

32 \$

Lundi de 19 h 30 à 20 h 30

Du 5 juin au 7 août 2024

DEK HOCKEY

121 \$

76 \$

Du 26 mai au 15 septembre 2024

MIXTE (14 ANS ET + ET FEMMES)

Mardi de 19 h à 20 h

HOMME

Dimanche 18 h 30 à 20 h 30

*36 places assurées (4 équipes). Possibilité d'ajouter une autre équipe si les inscriptions le permettent. Les équipes seront faites par repêchage.

FÉMININ

Du 30 mai au 12 septembre 2024

Jeudi 18 h 30 à 20 h 30

BASEBALL

HOMME *Gratuit*

Date de début à déterminer

Jeudi 19 h 00



** POUR BÉNÉFICIER DU TARIF D'UNE SEMAINE SUR DEUX,
UNE PREUVE DE L'EMPLOYEUR EST EXIGÉE **

INSCRIPTION
À PARTIR DU 8 AVRIL

www.saintpamphile.ca

Information : Alexandre Bourgault, 418-356-5501

COURS DE NATATION

PRÉSCOLAIRE

Enfants de 6 mois à 5 ans (accompagné d'un adulte)

Durée : 8 cours de 30 minutes

*La journée reste à déterminer

- Du 8 juillet au 1er août
- 1er enfant: 47 \$
- 2e enfant : 42 \$
- 3e enfant : 37 \$

Résidents de Ste-Perpétue et extérieur de L'Islet-Sud : 68 \$

JUNIOR

Niveau 1 à 6 offerts pour les enfants de 5 ans et plus

**Niveau supérieur offert sur demande

Durée : 10 cours de 45 minutes sur 5 semaines

- Session Printemps (29 mai au 30 juin):
- Lundi et mercredi / mardi et jeudi entre 17 h et 20 h

Durée : 10 cours de 45 minutes sur 5 semaines

- Session Été (10 juillet au 11 août):
- Lundi et mercredi / mardi et jeudi entre 9 h et 12 h

Tarification par session :

1er enfant : 91 \$

2e enfant : 86 \$

3e enfant : 81 \$

Résidents de Ste-Perpétue et extérieur de L'Islet-Sud : 133\$ (la session)

ADULTE

Durée : 8 cours

Coût : 74 \$

(8 juillet au 8 août):

- Lundi et mercredi / mardi et jeudi entre 19 H 30 à 20 H 30

AQUAFORME

NAGEUR EN FORME

BAIN LIBRE

SAISON 2024

GRATUIT



LUNDI ET MERCREDI OU MARDI ET JEUDI DE 19 H 30 À 20 H 30

Session printemps (10 cours) :

29 mai au 30 juin

Session été (10 cours) :

8 juillet au 8 août

Tarification par session :

91 \$ par session


10 \$ la fois

Inscription : 8 avril à www.saintpamphile.ca

715, route Principale, Sainte-Perpétue
418 356-8492
noel.thibault@hotmail.com

Taux horaire :
65 \$ l'heure + taxes

**Location pelle
avec opérateur** **Noel Thibault**

FONDATION
DES SERVICES DE
santé
MRC DE L'ISLET

www.fondationsantelislet.com

POUR VOS BESOINS EN ASSURANCE

**ON EST
LÀ.**

PROMUTUEL
ASSURANCE 🏠 🚗

1 888 265-7940
promutuelassurance.ca



CARREFOUR
JEUNESSE EMPLOI
RÉGION L'ISLET

Tourville 962, rue des Trembles, bureau 300 • 418 359-3730
L'Islet 250, boul. Nilus-Leclerc, local 1 • 418 247-7335

cjel@cjelislet.qc.ca | cjelislet.qc.ca

FEU • VOL • INTRUSION
RÉSIDENTIEL / COMMERCIAL / INDUSTRIEL



ACP
— LES ALARMES
CLÉMENT PELLETIER

30 ANS
DE PASSION

www.alarmescp.com

FIER MEMBRE DU GROUPE

VIGIL
SECURITE

418 247-7003 • 115, boul. Taché Ouest, Montagny
• 197, 3^e Avenue, L'Islet

Un accueil chaleureux pour les nouveaux rési- dents propriétaires 2023

Le samedi 24 février dernier, le comité famille et aîné.es de Saint-Pamphile, a reçu, dans les locaux du Centre culturel Godend'Art, les nouveaux résidents-propriétaires de l'année 2023. C'est au total 38 nouveaux citoyens qui étaient invités à venir collationner en compagnie du maire et de quelques conseillers. Madame Marlène Bourgault, conseillère municipale responsable du dossier loisir culturel social et santé bien-être, s'est fait un plaisir de les accueillir. Par la suite, Monsieur Mario Leblanc, maire, leur a souhaité la bienvenue dans notre charmante municipalité.



Ayant à cœur l'intégration et le bien-être de ses nouveaux arrivants, le comité a remis un sac à l'effigie de la Ville de Saint-Pamphile. Celui-ci était garni d'un guide du citoyen rempli d'informations pertinentes concernant les services disponibles dans la municipalité. Quelques surprises s'y trouvaient également telles que des coupons-rabais échangeables dans plusieurs entreprises du milieu ainsi que des produits de la ferme Vifranc. À cet effet, nous tenons à remercier les entreprises suivantes pour leur contribution au sac d'accueil : Guy Chouinard Cable TV, la Co-op Saint-Pamphile, Promutuel, le Dépanneur Harnois, la Boutique la pagaille, le salon esthétique Ann-Pier Vaillancourt, la cueillette Jardin-Forêt, la pharmacie Isabelle Caron, le GYM-Action, TSP Évasion.

Les nouveaux Pamphiliens et Pamphiliennes étaient invités à échanger leurs expériences et à partager la raison qui les a mené à s'installer à Saint-Pamphile. Le but étant de mieux les connaître, mais également qu'ils puissent socialiser et ainsi se créer des repères. Cette rencontre amicale leur a donc permis de se familiariser avec la vie communautaire et ainsi découvrir les services de leur nouvelle ville.

La municipalité remercie le comité famille et aîné.es pour l'organisation de cette activité d'accueil et remercie également le Centre culturel Godend'Art pour le prêt de leurs locaux qui a permis aux invités d'admirer les œuvres du centre.

Bienvenue à tous et au plaisir de vous rencontrer. ☺

Mélina Avoine, Agente de bureau et communications

AVRIL 2024

De jeunes entrepreneurs de Saint-Omer hommés

PAR TINA GODIN

La relève agricole de Chaudière-Appalaches (LARACA) a rendu hommage, le 17 février dernier, à trente-neuf entreprises de la région qui se sont démarquées et/ou intégrées à une entreprise agricole. Cet événement d'envergure a souligné le parcours individuel et entrepreneurial de ces jeunes entrepreneurs agricoles en Chaudière-Appalaches.

C'est à Saint-Bernard de Beauce que se déroulait la neuvième édition de la soirée hommage de la relève agricole. De ce groupe, **Marc-André Chouinard et Annick Chabot de Érablières Chouinard, S.E.N.C** ont été nommés pour leur travail et leurs efforts à mettre de l'avant la force de l'agriculture. De ce groupe, trois autres entreprises de la région de L'Islet prenaient parti et ont aussi été hommées.

LARACA regroupe les membres de la relève agricole de notre région administrative. Son but est de promouvoir, défendre et développer les intérêts professionnels, économiques, sociaux et moraux de ses membres.

Félicitations à tous ces valeureux agriculteurs et bon succès pour l'avenir ! 🍷



Annick Chabot et Marc-André Chouinard, en compagnie de leurs filles : Myra-Lee et Tiffany.

Saint-Omer



DEPUIS 1986

Que ce soit pour une coupe partielle ou totale, nous possédons l'équipement nécessaire pour réaliser vos travaux.

Projet clé en main ou selon vos besoins!

Pour plus d'information :
Daniel : 418 356-6419 Mathieu : 418 356-6388
mathieu@efdc@gmail.com



ACHAT DE LOTS À BOIS

SERVICE D'EXCAVATION

COUPE DE BOIS

Tu souhaites te perfectionner?

Services
gratuits!

Comment améliorer
mes compétences?

Quelles formations
s'offrent à moi?



**Tu peux être accompagné(e)
par une conseillère d'orientation
dans tes démarches!**

Texte ou appelle-nous

418 234-2574

Écris-nous

tonprojet@tonsakado.ca

Centre
de services scolaire
de la Côte-du-Sud

Québec 

Sakado
Guides en emploi et en formation

Vie municipale A Saint-Omer, on chasse... ... les trésors!

Ce samedi 16 mars 2024, L'ABC des Hauts Plateaux a honoré pour une deuxième année de suite la Saint-Patrick en organisant une chasse aux trésors, cette fois-ci dans la municipalité de Saint-Omer.

Dame nature a été clément avec les 44 participants qui ont formé 10 équipes intergénérationnelles et / ou interculturelles. Des points supplémentaires étaient gagnés lorsque les équipes avaient l'une ou l'autre ou les deux caractéristiques.

Avec toutes des noms originaux, Les Mexiquois, L'équipe Bravo, Les Gonthier, L'équipe à mamie, Les Rockers, Les Bél, Les frimousses, Les Renards, Les Pompoms et Les 59, les équipes participantes se sont d'abord baladées dans le sentier et ont répondu aux deux séries de huit questions. Une première séquence de questions concernait l'histoire de la Saint-Patrick et la seconde questionnait les connaissances des participants sur les sept municipalités de L'Islet-Sud et sur L'ABC des Hauts Plateaux. Ce fut donc une chasse aux trésors multiples : savoirs et chocolats! Les participants ont apprécié les moments d'échanges et la plénitude que leur apportait la forêt et l'air frais de la journée.

Ensuite, pendant les vérifications des réponses de toutes les équipes, breuvages, collations aux saveurs de la Saint-Patrick et lecture du conte « Le farfadet trop petit » attendaient les participants dans l'église. Les trois

équipes ayant accumulé le plus de points sont : L'équipe à Mamie, Les Bél et Les Mexiquois! Elles ont chacune reçu un prix d'une valeur variant entre 150\$ et 250\$. De plus, 25 prix de présence ont été remis parmi tous les participants. L'ensemble des cadeaux distribués a été possible grâce à la bonté de 27 entreprises et municipalités de L'Islet-Sud. Un mur des donateurs a d'ailleurs été créé pour que tous puissent réaliser la générosité du milieu.

Pour clore la journée, le comité des loisirs de Saint-Omer a tenu à offrir gratuitement aux participants intéressés de la pizza, des frites et des breuvages. L'activité a permis la création de liens et a démontré que la force de nos petits milieux réside dans la richesse des gens qui l'habitent.

Bref, quel beau succès!!

Rappelons que L'ABC des Hauts Plateaux est un organisme sans but lucratif qui couvre le sud des MRC de Montmagny et de L'Islet. Par le biais de différents ateliers et projet, L'ABC des Hauts Plateau propose des services en alphabétisation passant par l'écriture, la lecture et les calculs de base. L'ensemble de ces actions vise à prévenir l'analphabétisation.

Mélanie Desrosiers
Co-coordonnatrice
L'ABC des Hauts Plateaux



L'équipe à Mamie.



Les Bél.



Les Mexiquois.



Le conte.



Tél.: 418 356-3646



Télec. : 418 356-2068

GARAGE YVON VAILLANCOURT

Alignement et mécanique générale

Gilles et Éric Vaillancourt, propriétaires,
329, rue Principale Nord, Saint-Pamphile, QC G0R 3X0

**Prenez rendez-vous pour l'achat
ou la pose de vos PNEUS D'ÉTÉ
au 418-356-2212.
Nombreuses marques disponibles !**



Garage

Alain Bourgault

Mécanique générale

Remorquage / Transport 24/7

Vente de pièces neuves / usagées

Recyclage

**Vente de pièces de
Moto / Motoneige / VTT**



Journée internationale des Droits des Femmes 2024 dans Montmagny-L'Islet

À l'occasion de la Journée Internationale des droits des Femmes, le Centre-Femmes La Jardilec, le CALACS Rive-Sud et Le Havre des Femmes ont accueilli une cinquantaine de femmes de la région lors d'une journée conférences qui a eu lieu à La Vigie de Saint-Jean-Port-joli le vendredi 8 mars.

Une conférence sur le thème de la charge mentale et des effets sur la santé des femmes fait par Joanie Bérubé a permis à plusieurs d'entre nous de mettre des mots sur les maux. En après-midi, Marie-Sophie Berruex, alias Marie-So La Minimaliste, une passionnée du mode de vie minimaliste nous a présenté sa philosophie afin de nous familiariser avec ce mode de vie synonyme de vie simplifiée et libérée.

Le 8 mars, Journée internationale des droits des femmes conserve encore toute sa pertinence. Pensons aux effets de la pénurie et les coûts excessifs des logements, l'impact de la hausse du coût de la vie sur les ménages qui peinent à



Centre d'aide et de recherche d'emploi
MONTMAGNY - LISLET

Prenez rendez-vous
à Saint-Pamphile!

- ✓ Recherche d'emploi
- ✓ Rédaction de CV, lettres
- ✓ Réorientation de carrière
- ✓ Service de placement

Montmagny | Saint-Fabien-de-Panet | Saint-Jean-Port-Joli | Saint-Pamphile

418 248-9559 | info@lecare.ca | lecare.ca



Services gratuits



**Fabriquer
le meilleur
bois d'oeuvre
au monde,
grâce au
meilleur monde.**

1030, route Elgin Sud

info@materiauxblanchet.ca

418-356-3344



**Matériaux
Blanchet**

subvenir à leurs besoins de base, le sous-financement par le gouvernement des services publics et des programmes sociaux et les changements climatiques. Toutes ces perturbations contribuent aux fractures sociales et aux polarisations alimentant du même coup la division plutôt que la coopération.

À l'extérieur de nos frontières, les droits des femmes continuent aussi d'être bafoués et niés dans de nombreux pays : selon un rapport de l'ONU, d'ici 2030, 340 millions de femmes et de filles vivront dans une pauvreté extrême et près d'une sur quatre souffrira d'insécurité alimentaire. Les inégalités de revenus

demeurent importantes : à l'échelle mondiale, pour chaque dollar gagné par un homme, les femmes sont en moyenne rémunérées 51 cents et leur taux d'emploi est de 61 % contre 90 % chez les hommes.

Les femmes de notre région ont profité de cette journée pour dire haut et fort « Ça gronde en dedans, ça gronde en dehors, ça gronde partout. Partout, les inégalités. Partout, les violences. Partout, les crises ; crise du logement, crise de nos services publics, crise climatique, crise de confiance en nos systèmes. Nos systèmes défailants, dépassés, à bout de souffle. On est à « boutte » et en colère mais nous restons solidaires! »



De gauche à droite : Andrée Pelletier, Le Havre des Femmes, Christiane Bour-gault, Le Centre-Femmes La Jardilec et Marielle Bouchard, CALACS Rive-Sud.

Être bénévole à la Croix-Rouge, ça vous dirait?

Nous sommes 4 bénévoles œuvrant sur le grand territoire de L'Islet. Nous formons une équipe solidaire avec notre communauté, notamment lors d'incendies résidentiels. Nous offrons soutien et réconfort en fournissant rapidement différents services essentiels tels qu'hébergement temporaire, habillement, alimentation, produits d'hygiène selon les besoins.

À titre d'exemple à l'automne

2019, des bénévoles du grand L'Islet se sont alliés à l'équipe de La Pocatière pour accueillir et offrir ces services essentiels aux citoyens d'un bloc appartement tout entier touché par un incendie. À cette occasion, des bénévoles de l'équipe de Rivière-du-Loup étaient également venus en renfort.

Pourquoi la Croix-Rouge?

Pour ses principes fondamentaux

auxquels nous adhérons tels : l'humanité, l'impartialité, l'universalité pour n'en nommer que quelques-uns. Mais aussi pour son expertise lors d'événements majeurs.

La Croix-Rouge offre à ses bénévoles, formations, informations et soutien continu. Chaque équipe locale comme la nôtre est épaulée par un responsable de gestion d'urgence, employé de la Croix-Rouge.

Qu'est-ce que cela implique de devenir bénévole à la Croix-Rouge ?

Être bénévole à la Croix-Rouge c'est :

- Un engagement à votre image
- Un engagement humain
- Une action concrète dans votre milieu
- Une implication au sein du plus important organisme d'aide humanitaire au monde.

La Croix-Rouge offre aussi d'autres programmes et services dans différents domaines, dans lesquels il est également possible de faire du bénévolat : logistique, bien-être et environnements sécuritaires,

ENTREPRISE DENIS LEBLANC

La machinerie,
NOTRE EXPERTISE !

Vos besoins,
NOS DÉFIS !

RBQ: 5650-6066-01 | Cté L'Islet
ENTREPRENEUR GÉNÉRAL SPÉCIALISÉ EN EXCAVATION

418-356-8977

communications, santé communautaire, philanthropie. etc.

S'impliquer auprès de la Croix-Rouge, c'est avoir la possibilité de faire la connaissance de personnes extraordinaires, sentir la solidarité de groupe et avoir le sentiment de faire la différence pour des personnes qui ont besoin de notre soutien.

Si vous avez 18 ans et plus et souhaitez obtenir plus d'information sur les possibilités de bénévolat à la Croix-Rouge au Québec, ou si vous désirez vous inscrire pour devenir bénévole, rendez-vous à l'adresse www.partenairescroixrouge.ca. Nous vous contacterons par téléphone afin de vous présenter les possibilités qui s'offrent à vous et de déterminer ce qui vous convient le plus. Au plaisir de vous accueillir!

Carole (L'Islet), Suzanne (Saint-Aubert), Geneviève (Saint-Jean-Port-Joli), Marie-Joël (Sainte-Perpétue)



Gina Blanchet
AVOCATE INC.

68, rue du Palais de Justice, bureau 102
Montmagny (Québec) G5V 1P5
Tél.: 418 248-0303 • Fax: 418 248-2021

gina.blanchet@gbavocate.com

L'ÉCHO D'EN HAUT
JOURNAL COMMUNAUTAIRE

Merci à nos élus municipaux

La direction et les membres du Conseil d'administration du journal l'Écho d'en Haut désirent remercier les élus municipaux des sept municipalités de L'Islet-Sud. Ils ont accepté de défrayer la différence des coûts, jusqu'à la fin 2024 de la distribution par Postes Canada. Les tarifs ont triplé depuis l'arrêt du Publisac et nous nous devons de trouver une solution pour nous permettre de continuer la distribution "format papier".

Selon plusieurs questionnements et incertitudes de notre lectorat, nous pouvons donc leur certifier que le journal poursuit sa lancée pour plusieurs mois encore. Nous croyons aussi que les commerçants, entreprises et organismes applaudissent ce changement qui pourra également leur donner une meilleure visibilité dans tout L'Islet-Sud

Merci encore pour l'intérêt porté à votre journal local qui existe depuis 41 ans et qui souhaite poursuivre sa mission encore plusieurs années. 🐾

Diane Bérubé, directrice générale.



Le travail des racines

À l'image d'un iceberg, la partie visible de l'arbre n'est qu'une infime partie d'un tout. Les racines sont souvent plus imposantes que la partie aérienne.

En botanique, la racine est un organe vital de la plante, le plus souvent souterrain, et tient plusieurs rôles. Elle est le prolongement de la tige vers le bas. Elle est un ensemble composé d'une racine pivotante terminée par une coiffe, d'où émerge des racines latérales, le tout pourvu de zones pilifères. En tout temps, elle est dépourvue de bourgeons et de feuilles.

La racine pivotante est la racine originelle des semis et pousse en profondeur dans le sol. Chez les conifères, elle disparaît rapidement après la germination. Chez les feuillus, son extension sera déterminée par des facteurs environnementaux et la taille de la plante elle-même. La racine pivotante a la fonction de garder la plante ancrée dans le sol.

Les racines latérales émergent de la racine pivotante et poussent parallèlement à la surface du sol. Elles peuvent s'étendre du double ou du triple du rayon du feuillage d'un arbre. Elles absorbent de l'eau des pluies et des nutriments du sol, les dirigent vers les feuilles assurant ainsi la survie. Elles restent en surface aussi pour respirer, l'oxygène ne pénètre que les premiers centimètres de sol. Les racines latérales ont une fonction de tuteur, elles maintiennent l'arbre droit, quitte à se développer inégalement autour du tronc pour pallier les effets du vent.

Les racines accumulent des réserves. Cette fonction a un rôle primordial dans les régions à climat saisonnier contrasté : pendant l'hiver, une partie de ces réserves est utilisée pour la respiration des tissus de la plante. À la reprise, la croissance est facilitée par la mobilisation de ces ressources.

Par ses nombreuses ramifications (certaines espèces plus que d'autres) les racines vont stabiliser le sol en autant qu'elles traversent la couche instable et qu'elles s'ancrent dans le sol plus compact. Elles sont utilisées surtout dans les dénivelés importants et les bandes riveraines pour absorber rapidement le ruissellement de surface et limiter l'érosion du sol.

De plus, les racines supportent la symbiose mycorhizienne. Des champignons mycorhiziens se fixent sur les jeunes cellules racinaires et captent les nutriments et l'eau nécessaire à la croissance en échange de carbone qu'ils libèrent dans le sol.

À votre prochaine sortie en forêt, prenez le temps d'évaluer les racines, elles sont sources de vie. 🐾

Pauline Bissonnette pour le Comité Floralies 2000

Saint-Pamphile

Des nouvelles de vos associations...



SOUPER DANSANT

Le comité MADA vous invite à un souper dansant pour les aînés de L'Islet-Sud.

Date : Le samedi 4 mai 2024

Endroit : Salle municipale, 55, rue Principale, Saint-Adalbert

Heure : 16 h à 21 h.

Coût : 20 \$ par personne.

Au menu : lasagne et salade César.

Vente de consommations sur place.

L'animation et musique avec Mme Aline Talbot.

Sur réservation seulement, au plus tard le 22 avril 2024.

Pour réserver :

France : 418 356-5657

Odette : 418 356-2684

Aline : 438 399-2353

Bienvenue à tous ! ☺



COMMUNIQUÉ DES FERMIERES DE SAINT-PAMPHILE

La prochaine réunion du Cercle de Fermières de SAINT PAMPHILE aura lieu le 16 avril 2024 à 19 h. à la salle du conseil de Ville :

- Renseignement sur les congrès régional et provincial
- Hommage à la secrétaire
- Évaluation des morceaux de la Fédération date à cédule
- Paiement de l'abonnement à la revue L'Actuelle avant le 31 mai 2024.

Les morceaux du mois sont les morceaux de la Fédération pour le mois d'avril :

Bienvenue à toutes les Fermières et inviter une amie pour faire connaître notre Cercle. ☺

Gilberte Pelletier, responsable des communications

VIACTIVE SAINTE-PERPÉTUE

Bienvenue à nos activités de VIACTIVE, à la salle de l'Âge d'Or de Sainte-Perpétue à 13 h 15.

Pour s'inscrire, on communique avec Fernande au 418 359-2985. ☺



Chers membres

La météo nous donne une saison hivernale bien spéciale. On espère que vous avez pu en profiter à votre façon.

On vous rappelle amicalement que plusieurs de nos sentiers sont partagés avec la circulation automobile. Il est donc normal de croiser régulièrement des entrepreneurs forestiers, des acériculteurs, et autres utilisateurs du territoire publique. Pour la sécurité de tous, gardez la droite et soyez courtois.

Un grand merci à tous pour votre belle participation à nos activités hivernales.

Au plaisir de vous croiser en sentier.

N'oubliez pas votre CA est toujours disponible pour répondre à vos questions sur le monde du quad via courriel (lesdefricheurs@hotmail.com) via notre messenger (@LesDéfricheursdeLIsletSud) ou par téléphone.

Cordialement,

Valérie Desrosiers
Administratrice, responsable activités/publicités
Les Défricheurs de L'Islet-Sud



PRÉSENTATION DE RÉSULTATS DU DÉNOMBREMENT DES PERSONNES EN SITUATION D'ITINÉRANCE

10 avril 2024

de 10 h à 12 h, suivi d'un repas
Salle multifonctionnelle,
Cap-St-Ignace

Présenté par Monsieur Richard Bégin, directeur de Centre d'aide et prévention jeunesse.

La présentation sera suivie d'une période d'échanges et un repas sera offert par la suite.

Merci de réserver votre place :
ici.ml.cj@gmail.com



VESTIAIRE COMMUNAUTAIRE

Le vestiaire communautaire est situé au 296, du Foyer Nord (ancien local des Ambulances L'Islet-Sud).

Une belle équipe se fait un plaisir d'y travailler et de classer les belles choses que vous nous apportez pour leur donner une deuxième vie : vêtements propres, décorations, articles de cuisine, livres, revues, etc. mais pas de meubles.

TOUS LES JEUDIS :
de 11 h à 16 h.

Et le dernier jeudi du mois, soit le 25 avril de 11 h à 17 h.

Gisèle, présidente au 418 356-5012
ou Lise au 418 356-2235 et aux heures d'affaires : 418 710-2037. ☺

Des nouvelles de vos associations...

TIRAGES AU PROFIT DE LA FABRIQUE DE SAINTE-PERPÉTUE POUR LA TRANSFORMATION DE L'ÉGLISE

Loterie 2024 : 10 000 \$ en prix

Tirage à chaque 3^e dimanche du mois après la messe du dimanche. 1 000 \$ en prix, distribué à 3 gagnants à chaque tirage (1^{er} prix 600 \$ 2^e et 3^e prix 200 \$). Le billet est éligible à tous les tirages.



Gagnants du mois de mars 2024:

600 \$ = Sylvie Jacques et Julie Caron de Sainte-Perpétue, billet no 121

200 \$.= Marjolaine et Marlène Bourgault de Saint-Pamphile, billet no 246

200 \$.= Mélanie Poitras et Richard Bernier de Sainte-Perpétue, billet no 82.

Félicitations aux gagnants !

Il nous reste quelques billets à vendre. Former des groupes Très intéressant, il reste encore 9 tirages à trois capsules par mois.

Tous les profits vont au projet de transformation de l'église.

Merci de nous aider à conserver ce bâtiment patrimonial!

N'oubliez pas de réserver votre bil-

let pour l'année 2024 auprès des membres marguilliers ou de la médiathèque.

Pour information :
Christine Bélanger : 418-359-3457.



Voici les films présentés
en AVRIL à l'école secondaire
à Saint-Pamphile

LA TRESSE 4 avril 19 h

Basé sur le best-seller international du même nom, le film raconte le destin de trois femmes - Smita en Inde, Giulia en Sicile et Sarah à Montréal -, liées par leurs difficultés sans jamais qu'elles ne se rencontrent : pendant que Smita s'exile de son village dans l'espoir de trouver une meilleure éducation pour sa fille, Giulia fait face à des problèmes financiers quand elle découvre que l'entreprise familiale est ruinée et Sarah doit composer avec un cancer du sein alors que sa carrière d'avocate est en plein essor.

LUCY GRIZZLY SOPHIE 18 avril 19 h

Après qu'une série d'événements troubles aient chamboulé son quotidien, Sophie décide de laisser sa vie en ville derrière elle pour quelque temps pour s'évader à la campagne. Visiblement troublée, la femme loue alors une chambre dans la maison de Louise, où réside également Martin, le neveu de cette dernière, qui se cherche depuis qu'il a perdu son emploi. Au fil des jours et des nuits de plus en plus arrosés, Sophie et Martin développent une relation de plus en plus complice. Un soir, Sophie fait une proposition à Martin qui pourrait l'aider à se remettre sur pied. Mais à l'aube, plus rien n'est pareil.

Claire Wingen, Directrice

TOURNOI DE CHARLEMAGNE

Samedi 27 avril 2024

Au Rest'O Rang
321, rang des Pelletier,
Saint-Pamphile

Inscription : Équipe de 2 personnes
10 \$/équipe, payable à l'inscription

Inscription obligatoire
avant le 20 avril 2024

Remise de bourses
Dîner sur place au coût de 15 \$ +
taxes (payable à l'inscription)

Information et inscription :
Linda St-Amant : 418 356-3975
Linda Castonguay : 418 356-2750
Au profit du Cercle de Fermières de
Saint-Pamphile



INVITATION AU CAFÉ CULTUREL DE LA MÉDIATHÈQUE :

-Les jeux du jeudi : Jeux de cartes, jeux de société, casse-tête ou simplement jaser. On vous attend pour de beaux moments!

Activités à venir :

Dimanche 7 avril à 13 h 30 : après-midi en chansons avec Raynald et Mélanie. Gratuit.

Mai : Spectacle « La Relève » nos jeunes artistes en action.

Dimanche 2 juin : Messe country suivie de soupes et desserts et prestation de Raynald Mercier avec animation de Mélanie Bélanger.

Samedi 15 juin : Grand spectacle de Irvin Blais, à 19 h 30 à la salle de l'église de Sainte-Perpétue. Durée : trois heures.



Pour informations : 418 359-3689

Des nouvelles de vos associations...



ACTIVITÉS POUR AVRIL 2024

CES ACTIVITÉS S'ADRESSENT À TOUS LES AINÉS DE L'ISLET-SUD, AUCUN COÛT N'EST RELIÉ À CES ACTIVITÉS, SAUF SI MENTIONNÉ DANS L'HORAIRE. VOUS ÊTES LES BIENVENUS.

9 avril, 11 h 30 : DINER À LA CABANE À SUCRE, MUSIQUE, DANSE ET PARTIE DE SUCRE au Rest'O Rang, Saint-Pamphile. Le coût est de 30 \$ pour les membres de Hop! La Vie! ou de L'Âge d'Or de Saint-Pamphile, pour les non-membres, le coût est de 40 \$. Une partie des dépenses de cette activité sera défrayée conjointement par HOP! LA VIE! ET LE CLUB DE L'ÂGE D'OR DE SAINT-PAMPHILE. Vous devez vous inscrire avant le 03 avril à : Yvette Poulin 356-3309, ou Lina Pouliot 356-3934, ou Angèle Bélanger 359-2640. **VE-NEZ VOUS SUCRER LE BEC.**

19 avril, 10 h : ** À LA SALLE MUNICIPALE DE SAINT-PAMPHILE, VENEZ ASSISTER À UN CAFÉ SCIENTIFIQUE.** Mme. Ariane Plaisance, stagiaire post-doctorale à l'Université du Québec à Rimouski nous entretiendra particulièrement sur la planification de la fin de vie en milieu rural et sur la sensibilisation des citoyens.nes par rapport aux directives médicales anticipées et aux soins palliatifs. Elle sera accompagnée du Dre Michèle Morin, gériatre bien connue. Café et muffins vous seront servis sur place. **BIENVENUE À TOUS.**

30 avril, 8 h 45: Déjeuner au restaurant CHEZ RÉJEAN. Nous recevons Mme Isabelle Caron, Pharmacienne. Sa conférence aura comme sujet : **** LES CONSEILS SANTÉ DES 65 ANS ET PLUS.****

AU PLAISIR DE VOUS RECEVOIR !



ASSEMBLÉE GÉNÉRALE ANNUELLE

Vous êtes cordialement invités à l'assemblée générale annuelle du centre culturel Godend'Art qui aura lieu le **jeudi 25 avril** à 18 h 30.

NOS EXPOSITIONS

La rue Principale (dernière chance de venir découvrir cette exposition de maquettes).

Témoins de beauté: Une nouvelle exposition de photos à découvrir. **Vernissage prévu le 20 avril dès 10 h.**

Karina Bilodeau
Centre culturel Godend'Art



CERCLE DE FERMIERES DE SAINTE-FÉLICITÉ

Plaisir de se rencontrer à la réunion du 12 mars 2024.

Mot de bienvenue de la présidente Mme Desneiges Charland, suivi de l'ordre du jour :

1. Journée de printemps le 19 mars
2. Inscription pour le congrès provincial en mai 2024

Mme Ghislaine Tanguay nous donnera un atelier sur la confection d'une lavette. Pensez à inviter une amie.

On s'affaire à monter les métiers, les nouvelles sont intéressées à apprendre.

Mme Jeannette Dancause nous sert une délicieuse soupe à la citrouille, un régal !

On se donne rendez-vous le 9 avril prochain. ☺

Votre amie Fermière, Doris P.



UNE PLATE-BANDE RÉUSSIE

Conférence horticole avec Johane Boucher, copropriétaire des serres FloreSsens.

Dimanche le 14 avril 24, à 13 h 30, au Centre culturel Godend'Art.

Gratuit pour tous et prix de présences.



Nous espérons que tous les quadistes ont pu profiter des sentiers durant cette saison hivernale pour le moins hors normes.

Nous remercions tous les participants à nos événements hivernaux. Ce fut un plaisir de vous rencontrer à la porte ouverte/social au Tipi ainsi qu'à notre randonnée nocturne.

Nous invitons tous nos membres à surveiller leurs courriels et/ou nos publications facebook/site internet/écran numérique "Région L'Islet".

Nous y annoncerons bientôt la date de votre assemblée générale annuelle et les détails de l'activité de lancement de saison estivale.

P.s N'oublier pas la vente à rabais estivale du 1er au 15 mai. ☺

Valérie
Pour Le CA des Défricheurs
de L'Islet-Sud

Des nouvelles de vos associations...

CLUB DE L'ÂGE D'OR DE SAINT-PAMPHILE

Le Club de l'Age d'Or de Saint-Pamphile vous invite à un souper dansant avec l'orchestre Denis Pellerin et Jean-Yves Grenier, **dimanche le 21 avril 2024** à la salle communautaire.

Coût 20 \$ pour les membres et 22 \$ pour les non-membres.

RÉSERVATION OBLIGATOIRE MEMBRES ET NON-MEMBRES AU 418-356-1329 OU 418-359-2640

Bienvenue à tous. ☺



Les Cercles
de Fermières
du Québec

Les membres du conseil d'administration régional de la Fédération 05 Les Appalaches des Cercles des Fermières du Québec (CFQ), tiendront leur 82e congrès régional à **Packington, secteur Témiscouata, le 2 mai au Complexe des Générations, 115 rue Soucy, Packington.**

Les assises du congrès auront lieu le 2 mai à compter de 9 h.

Toute la population est invitée à venir visiter l'exposition Recycler et réutiliser des articles réalisés pendant l'année, le mercredi 1er mai de 19 h à 21 h et le lendemain, jeudi 2 mai de 12 h à 13 h 30.

Les membres des Cercles de Fermières de la Fédération 05 seront présentes pour vous accueillir et pour vous accompagner dans la découverte des pièces réalisées dans le cadre des concours en Arts textiles de la Fédération 05 Les Appalaches. ☺

**Pour information :
Marie Lemoine
Responsable du Comité
Communications**

**Fédération 05, Les Appalaches
Téléphone : 418 970-0623
communications.fed05@cfq.qc.ca**

L'ÉCHO D'EN HAUT

JOURNAL COMMUNAUTAIRE

À NOTER : L'Écho d'en Haut utilise toujours les lois orthographiques et grammaticales préconisées par la réforme de l'orthographe du Conseil supérieur de la langue française.



Les Nouveaux Sentiers
de la MRC de L'Islet

VOICI CE QUI VOUS ATTEND LORS DES ACTIVITÉS À LA FRIPERIE DE TOURVILLE EN AVRIL 2024

**Les mercredis après-midi,
de 13 h à 15 h.**

3 avril - Tout sur la loi 25

Atelier informatif sur la loi 25 concernant la loi sur la protection des renseignements personnels.

10 avril - La parole collective

Il s'agit d'un concours où votre texte ou votre œuvre pourrait paraître dans un journal qui sera distribué à travers le Québec à l'automne prochain.

17 avril - Voyage autour du monde: la Suisse partie 2

2e partie de ce périple en Suisse avec M. Alexandre Sanchez.

24 avril - Le monde des aveugles (reprise)

Reprise de l'atelier qui devait avoir lieu le 27 mars. Nous ferons un tour sur le monde des personnes non-voyantes, les causes et surtout les défis qu'elles doivent affronter à tous les jours!

Les activités sont gratuites et vous avez la possibilité de manger une soupe avant l'activité et faire un tour à la friperie. ☺

**Stéphanie Dubé, intervenante
Les Nouveaux Sentiers de la MRC
de L'Islet. ☺**

CLUB DES AINÉS DE SAINT-MARCEL

Souper dansant pour les aînés en AVRIL



Souper dansant pour les aînés **samedi 13 avril 2024 dès 16 h** à la salle municipale de Saint-Marcel avec les musiciens Jean-Yves et Denis.

SVP, réservez pour le souper au 418-356-2734 ou au 418-356-5133. ☺

Club des aînés de Saint-Marcel



Les Doyens
de Sainte-Perpétue Inc.

BINGO

**Le prochain BINGO aura lieu le
Mercredi 10 avril 2024.**

Les Doyens de Sainte-Perpétue vous invite à la salle de l'Âge d'Or de Sainte-Perpétue (8, rue des Bouleaux Ouest):

SOUPER DANSANT ET CARTES

Dimanche le 28 avril avec l'orchestre Jean-Yves et Denis et une activité de cartes qui débutera à compter de 14 h.

Seulement les NON-MEMBRES doivent réserver leur place pour le souper et ce, **avant mercredi le 24 avril**, en communiquant avec :

Denis Chouinard : 418 359-2888

Le coût est de 20 \$ pour les membres et de 22 \$ pour les non-membres. Des cartes de membres seront en vente sur place. ☺

**Martine Robichaud, secrétaire
Les Doyens Sainte-Perpétue**



Club Saint-Jean-Port-Joli
Québec et Chaudière-Appalaches

Du nouveau au Club FADOQ de Saint-Jean-Port-Joli

Le conseil d'administration du Club FADOQ de Saint-Jean-Port-Joli a effectué, en janvier dernier, un sondage auprès d'un échantillonnage de ses membres afin de connaître leurs intérêts et de leur offrir de nouvelles activités pour la programmation de l'automne 2024. Pour plus

d'information, suivez nos prochains communiqués dans l'Écho d'en Haut et notre page Facebook.

Pour ce qui est de notre programmation actuelle, prenez note qu'il y aura des prolongations pour certains cours.

Vie active : tous les mardis à 13 h 30 à la salle de la

L'ÉCHO D'EN HAUT
JOURNAL COMMUNAUTAIRE

VOUS N'AVEZ PAS ENCORE VOTRE CARTE DE MEMBRE DE L'ÉCHO D'EN HAUT ?

Seulement 16 \$

S.V.P. Aidez-nous à continuer la mission de votre journal en vous procurant votre carte !

Communiquez avec nous :
418 356-5491 / info@echodenhaut.org

35, PRINCIPALE, BUREAU 210,
SAINT-PAMPHILE, G0R 3X0

Carte de membre
Écho d'en Haut Inc.

Carte de membre 16 \$

Don _____ \$

Nom : _____

Tél. : _____

Adresse : _____

**Écho d'en Haut Inc., 35, Principale,
Bureau 210, Saint-Pamphile, G0R 3X0**

D Maison funéraire
De la Durantaye

Cap-Saint-Ignace 418 246-5337
L'Islet 418 247-5571 / 247-5377
Saint-Jean-Port-Joli 418 598-3093
Et paroisses environnantes
Sans frais : 1-877-598-3093

*Pour une approche humaine.
Pour un personnel à l'écoute de vos besoins dans le respect et la discrétion.
Services funéraires professionnels et préarrangements.*

Une présence ... rassurante !

D Maison funéraire
C. Lavoie et Fils

18, du Foyer Sud, Saint-Pamphile
et paroisses environnantes
Tél.: 418 356-3822
Sans frais : 1-888-430-3822



Benoît
De la Durantaye
Propriétaire
Thanatologue diplômé

David Côté
Thanatologue
diplômé

Bernard
De la Durantaye
Propriétaire

Maison communautaire Joly de Saint-Jean-Port-Joli. Pour toute demande d'information, veuillez communiquer avec monsieur Pierre Couture 418-607-3831. L'activité se termine le 23 avril.

Loisirs Aînés : tous les jeudis de 13 h 30 à 15 h 30 à la salle de la Maison communautaire Joly de Saint-Jean-Port-Joli. Pour toute demande d'information, veuillez communiquer avec monsieur Pierre Couture 418-607-3831. L'activité se termine le 25 avril.

Yoga FADOQ

Pour les groupes du jeudi : prolongation de 5 semaines débutant le 11 avril 2024. Groupes à 15 h, 16 h 15 et 17 h 30.

Inscriptions limitées à 10 personnes par groupe et activités réservées aux membres du Club FADOQ de Saint-Jean-Port-Joli. Pour information et inscription, contactez Geneviève Caron au 418-291-6994.

Apprentissage vocal

L'activité se termine le 23 avril. Une prolongation de 10 semaines est envisagée. Personne ressource: madame Nicole Biron 418-598-7990. Pour information et inscription, contactez Pierre Couture 418-607-3831.

Hommage musical

Tous les dimanches de la deuxième semaine de chaque mois au Café Tempête de Saint-Jean Port-Joli.

Animation : Pierre Couture. Info : Pierre Couture 418-607-3831

Musique dans les résidences pour aînés : selon la demande. Info : Pierre Couture 418-607-3831

Prochaine assemblée générale

La prochaine assemblée générale se déroulera le vendredi 24 mai 2024 lors d'un dîner à compter de 11 h 30 à la Roche à Veillon. Réservez votre place auprès de

madame Noëlla Lemieux au 418-598-3712.

Pour s'inscrire aux activités, vous devez être un membre du Club FADOQ de Saint-Jean-Port-Joli. Si vous êtes intéressés à devenir membre, veuillez communiquer avec monsieur Pierre Couture au 418-607-3831.

N'oubliez pas de visiter notre page Facebook FADOQ , Club Saint-Jean-Port-Joli afin de connaître les nouvelles activités qui seront offertes bientôt aux membres de votre Club FADOQ Saint-Jean-Port-Joli !

Guyline Leblanc, relationniste pour le Club FADOQ St-Jean-Port-Joli.

Offre d'emploi



**Transport Adapté
Collectif L'Islet-Sud**

35, Principale, bureau 210, Saint-Pamphile

Offre d'emploi

Conducteur—Conductrice

pour transport de personnes handicapées

- 15 heures et plus par semaine
- Horaire de travail varié en fonction des besoins
- Salaire selon le barème salarial de l'organisme
- Permis de classe 4B, un atout.

Formation offerte

Contactez Karine au : 418 356-2116

JOURNAL L'ÉCHO D'EN HAUT INC.

35, Principale, bureau 210, Saint-Pamphile, G0R 3X0

418-356-5491 - Courriel : info@echodenhaut.org

Site : echodenhaut.org

Les heures d'ouverture du bureau sont :

Du lundi au vendredi :

de 7 h 45 h à 12 h et de 12 h 30 à 16 h 15.

Vous pouvez communiquer avec nous en tout temps.

L'Écho d'en Haut Inc. se garde toujours le privilège de modifier ou d'écarter certains textes ou encore de refuser de publier des articles, telles les lettres d'opinions et autres, pouvant causer préjudice.

**Impression : Impression Rive-Sud
de Cap-Saint-Ignace**



Dépôt légal :
Bibliothèque nationale du Québec
Bibliothèque nationale du Canada
ISSN0822-174X

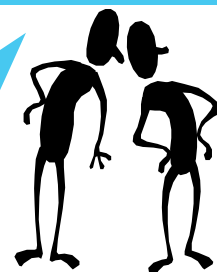


Date de tombée :

15 avril 2024

Date de parution :

1 mai 2024



Liste de prix pour la publicité mensuelle en 2024 (taxes en sus)

Carte d'affaires :	42 \$	1/2 page :	107 \$
1/8 page :	46 \$	2/3 page :	137 \$
1/6 page :	51 \$	3/4 page :	152 \$
1/4 page :	67 \$	1 page :	209 \$
1/3 page :	80 \$	Couleur :	40 \$

Le journal l'Écho d'en Haut Inc., reçoit un soutien du **ministère de la Culture et Communications Québec** dans le cadre du programme *Aide au fonctionnement pour les médias communautaires*. Sincèrement merci !



Clinique de l'Audition

Bois & Associés audioprothésistes

« Tout le talent et l'expérience
de notre équipe sont dédiés à
vous aider à mieux entendre »

Contactez-nous aujourd'hui pour un examen
de dépistage auditif sans frais*: 1 800 463-3626

(*offre permanente)

cliniqueaudition.com



NOUVELLE SUCCURSALE

ST-JEAN-PORT-JOLI

442, route de L'Église, bureau 9

Téléphone: 367 440-0202



LÉVIS · MONTMAGNY · ST-CHARLES-DE-BELLECHASSE

GRANDE VENTE
C'EST L'HEURE!



FAITES PLUS À L'EXTÉRIEUR AVEC JUSQU'À 3 000 \$ DE RABAIS* OU UN
FINANCEMENT AUSSI BAS QUE 0,99 % PENDANT 36 MOIS** SUR CERTAINS MODELES.

POLARIS

Tondeuses

TORO®

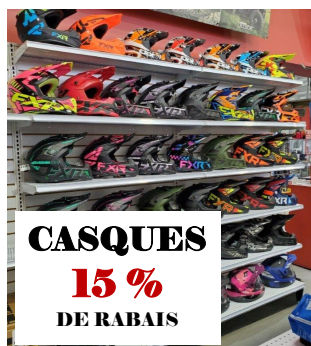
Cub Cadet®



Génératrices
POLARIS

À partir de
899 \$

PLUSIEURS
MODÈLES
en magasin



CASQUES
15 %
DE RABAIS

Vêtements

FXR

20 à 50 %
DE RABAIS
SUR TOUS LES
VÊTEMENTS FXR
en magasin



Service - Vente - Pièces - Vêtements - Accessoires
458, PRINCIPALE / SAINT-PAMPHILE
418 356-3350 / www.clsports.ca



OUVERT

LUNDI au VENDREDI : 9 h à 17 h
SAMEDI : 9 h à 12 h

Centre de Rénovation



Centre de Rénovation
Maurice Jalbert inc.

652, route Elgin Nord, Saint-Pamphile
418 356-3352 - Fax.: 418 356-3353



NOUVEAU partenariat
avec **Groupe LEBEL**



**Bois
traité**

*Amenez-en
des projets !*

**On rénove
avec vous !**

**C'EST LE TEMPS
DE PENSER AU
CHANGEMENT DES**

PNEUS



MÉCANIQUE GÉNÉRALE
VENTE DE PIÈCES
Suspension - Alignement 3D
Freins - Air climatisé
Réparation de pare-brise

589, RUE PRINCIPALE,
SAINT-PAMPHILE
(418) 356-5511
ANCTILAUTOMOBILES2008@HOTMAIL.COM

**INFORMEZ-VOUS SUR
NOS DIFFÉRENTES
PROMOTIONS**