

# LE PAMPHI-LIEN



**La ville souligne les années de service de ses employés!**

3, route Elgin Sud, Saint-Pamphile, G0R 3X0  
Tél : (418) 356-5501  
www.saintpamphile.ca



## 155<sup>e</sup> ÉDITION - Février 2021

### Bacs domestiques

Si certains ou certaines d'entre vous désirent avoir un bac de recyclage supplémentaire, sachez que la ville vous le distribue gratuitement. Aussi, des bacs de compostage sont disponibles au minime coût de 20 \$ et nous vous fournirons l'information dont vous avez besoin pour démarrer votre compost, tout cela dans le but de réduire au maximum la quantité de déchets enfouis. Merci de votre collaboration!

### Cueillette des bacs

-	27-28 jan
3-4 fév	10-11 fév
17-18 fév	24-25 fév

### Reconnaitances 2019

*Merci pour toutes ces années de service!*

**5 ans**

Jacinthe Thibault

**15 ans**

Joëlle Vitalis

**30 ans**

Régis Chouinard

**10 ans**

Marlène Bourgault  
Francine Couette  
Luc Paris

**25 ans**

Clement Pelletier  
Michel Gagnon  
Sylvain Ancill  
Aline Blanchet

**35 ans**

Daniel Blanchet

**40 ans**

Alain Leclerc

### Reconnaitances 2020

*Merci pour toutes ces années de service!*

**5 ans**

Alexandra Dupont  
Edith Blanchet  
Tammy Dubé  
Nelson Pelletier

**10 ans**

Francis Chouinard

**35 ans**

Mario Bélanger

**30 ans**

Mario Fortin  
Gaétan Caron

**45 ans**

Denis Pelletier

Félicitations et merci aux employé(e)s dont le travail est souligné ainsi qu'à tous les employés municipaux!

## Nouveau à St-Pamphile Piste de **FATBIKE**



Pour avoir plus de détails sur ce projet, consulter notre site web au <https://saintpamphile.ca/>

### Masques de Saint-Pamphile

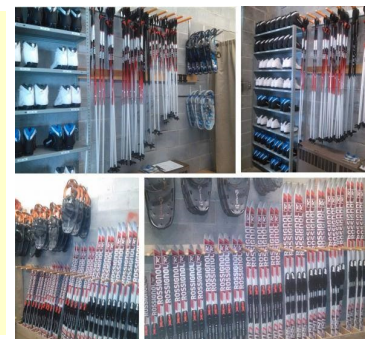
Nous avons fait préparer des masques noirs et gris à l'effigie de la Ville au coût de 10 \$ chacun. Ils ont été brodés chez Les Textiles Gauvin inc. Il est possible de vous en procurer en nous téléphonant!



### Location de skis et de raquettes!

Une multitude d'activités tant intérieures qu'extérieures s'offrent à vous, et ce, au sein même de votre région! À Saint-Pamphile, nous avons de beaux sentiers (skis de fond et raquettes) régulièrement entretenus par de généreux bénévoles!

Vous aimeriez faire la location de skis de fond et/ou de raquettes? Vous pouvez communiquer avec le Gym-Action sur Facebook en message privé ou par courriel : [gym-action@hotmail.com](mailto:gym-action@hotmail.com)



On fête tout le mois de février!

**FÊTE ARCTIQUE**  
ACTIVE - FAMILIALE - AMUSANTE



Pour la programmation, consultez nos réseaux sociaux, notre site internet ou le canal communautaire!

Ville Saint-Pamphile

418-356-5501  
[www.saintpamphile.ca](http://www.saintpamphile.ca)

Service des loisirs de Saint-Pamphile

Voici un petit défi hivernal à notre portée pour se divertir, inscrivez-vous!  
Défi château de neige 2021 : Le défi se tient du 4 janvier au 8 mars 2021.  
<https://defichateaudeneige.ca/>



**Programmation**  
**La Troupe de théâtre LES CABURONS présente**  
**« Les Papillons de Nuit » : 2 et 6 février**

**Spectacle « Spécial de la SAINT-VALENTIN »**  
**14 février 2000 : 9 et 13 février**

**Émission avec divers invités de la région ( 28 mars 1999 ) :**  
**16 et 20 février**

**Sur la Scène comme au Cinéma, Spectacle de danse 2019 par**  
**Jade Bernier et ses élèves : 23 et 27 février**

**Exclusif sur le câble les**  
**mardis 14h et samedis 19h**  
**Variété d'émissions rappelant les**  
**événements marquants du coin**  
**en collaboration avec:**



Hop La Vie du Sud de L'Islet

